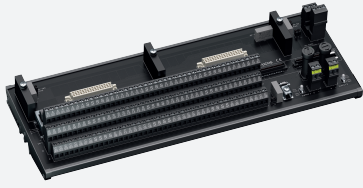


Platine de connexion HART

HiS1132/CON8-H-LTX-02



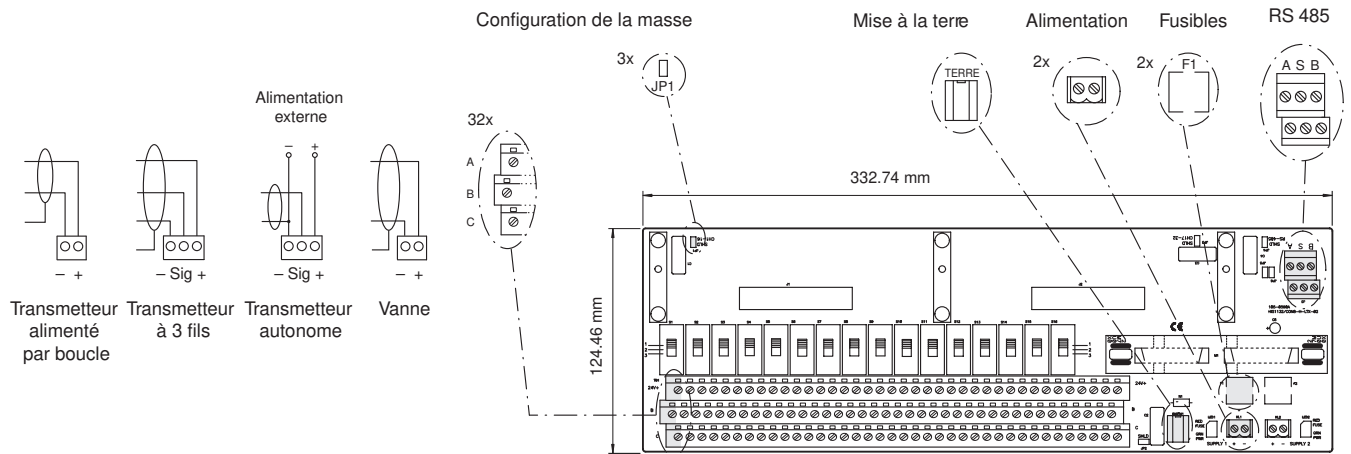
- FTA de remplacement APACS/QUADLOG
- FTA de remplacement Bailey Infi 90
- Connecteur de produit ; câblage PCS
- Configurations faciles à sélectionner par commutateur pour AO et AI



Fonction

La platine de connexion est conçue pour faciliter l'intégration du multiplexeur HiDMux2700 au système Siemens Moore APACS/Quadlog ou au système Bailey Infi 90. L'intégration du multiplexeur à la platine et les options Plug-n-play pour choisir la connexion DCS adaptée via la carte d'adaptateur d'interface (IAC) garantissent un accès clair et net aux signaux HART, tout en réduisant le besoin d'armoires de brassage et d'équipements supplémentaires qui encombrant l'espace existant dans l'armoire. La platine de connexion HART constitue une solution robuste pour les communications HART en ligne, sert d'interface à 32 appareils HART terrain et permet à l'utilisateur de remplacer les panneaux de raccordement terrain DCS standard.

Connexion



Données techniques

Alimentation	
Tension assignée	U_r 20 ... 30 V CC
Protection	3,15 A , 5 x 20 mm
Dissipation thermique	0,7 W , avec multiplexeur
Protection contre l'inversion de polarité	oui
Voies de signaux HART (de sécurité intrinsèque)	
Voies de signaux HART	
Nombre de voies	32 boucles de signaux déséquilibrées
Redondance	
Alimentation	oui

Date de publication: 2023-06-07 Date d'édition: 2023-06-07 : 905735_fra.pdf

Reportez-vous aux « Remarques générales sur les informations produit de Pepperl+Fuchs ».

Groupe Pepperl+Fuchs
www.pepperl-fuchs.com

États-Unis : +1 330 486 0002
pa-info@us.pepperl-fuchs.com

Allemagne : +49 621 776 2222
pa-info@de.pepperl-fuchs.com

Singapour : +65 6779 9091
pa-info@sg.pepperl-fuchs.com

PEPPERL+FUCHS

Données techniques

Séparation galvanique	
Voies de signaux HART	30 V CC
Conditions environnementales	
Température ambiante	0 ... 55 °C (32 ... 131 °F)
Humidité rel. de l'air	5 à 90 %, sans condensation
Caractéristiques mécaniques	
Section des fils	2,5 mm ² (16 AWG)
Raccordement	côté terrain : bornes à vis fixes côté commande : connecteur spécifié PCS Interface RS 485 : borniers à vis amovibles Alimentation : borniers à vis amovible
Masse	env. 700 g
Dimensions	333 x 125 x 208 mm (l. x H. x P.) , Profondeur module compris avec HiDMux2700
Fixation	montage sur rail symétrique
Informations générales	
Informations complémentaires	Respectez les certificats, déclarations de conformité, manuels d'instructions et manuels, le cas échéant. Pour plus d'informations, consultez le site www.pepperl-fuchs.com .

Informations supplémentaires

Configuration

Cavalier	Voies	Mise à la terre galvanique	Mise à la terre capacitive
1	Voies latérales de SNCC 1 ... 16	fermée	ouverte
2	Voies latérales de terrain 1 ... 32	fermée	ouverte
3	Voies latérales de SNCC 17 ... 32	fermée	ouverte
4	RS-485	fermée	ouverte

Fonction	Position du commutateur	Bornes
Sources de courant principales alimentées 4 ... 20 mA	1	B, C
Alimentation par boucle 4 ...20 mA	2	24 V, C
1 ... 5 V CC	3	B, C

Cartes d'adaptateur d'interface

Type	Voies/fonction
Moore APACS/QUADLOG	
IA-MP-SAM-NIS (1 pour 1 132)	32 entrées AI/AO
IA-MP-VIM-ISI (2 pour 1 132)	32 entrées AI
IA-MP-EAM-ISI (2 pour 1 132)	32 entrées AI
IA-MP-HFM-ISI (2 pour 1 132)	32 entrées AI
Bailey Infi 90	
IA-BA-AI-01-I-R (2 pour 1 132)	32 entrées AI HART Boostin
IA-BA-AI-03-BC (2 pour 1 132)	32 entrées AI redondantes
IA-BA-AO-HFT-01 (2 pour 1 132)	32 entrées AO filtrées HART