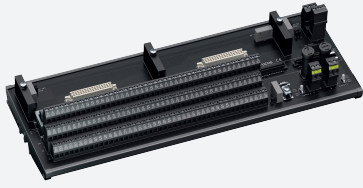


HART Termination Board

HiS1132/CON8-H-LTX-02



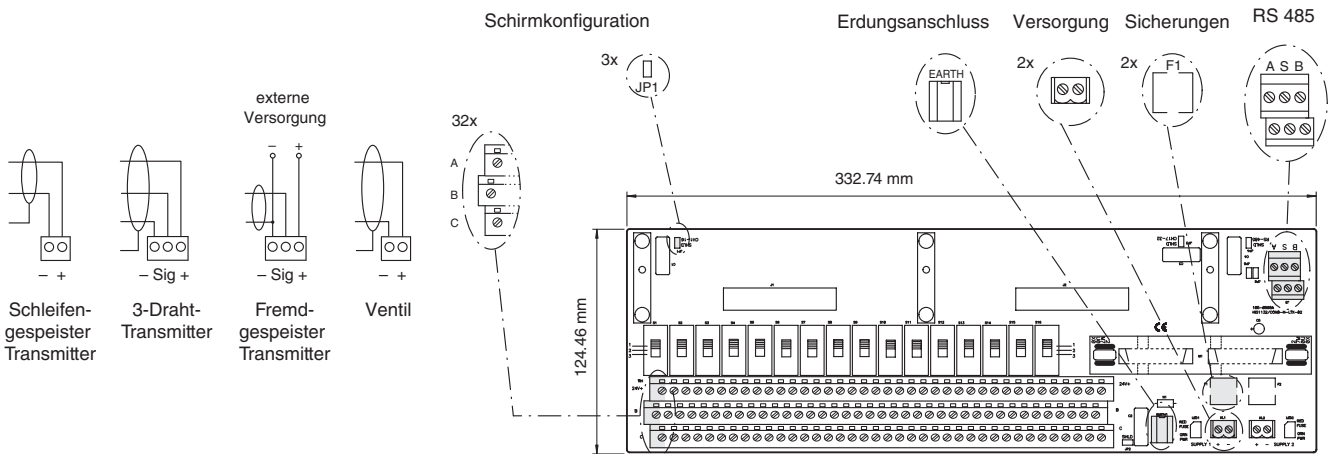
- Ersatz für APACS/QUADLOG-Feldanschluss
- Ersatz für Bailey Infi 90-Feldanschluss
- Produktspezifischer Leitsystemanschluss
- Einfach umzuschaltende Konfiguration für AI und AO



Funktion

Das Termination Board dient zur Integration des Multiplexers HiDMux2700 in ein Siemens-Moore-APACS/Quadlog- oder ein Bailey-Infi-90-System.
 Durch Aufstecken des Multiplexers und der Wahl der Interface-Adapter-Karten des entsprechenden Leitsystems wird ein Zugriff auf die HART-Signale ermöglicht. Gleichzeitig wird der Bedarf an zusätzlicher Ausrüstung und zusätzlichen Schaltschränken vermindert.
 Das HART-Termination Board bietet eine robuste Lösung, um die HART-Kommunikation zu bis zu 32 Feldgeräten herzustellen. Es erlaubt den Ersatz der Standard-Leitsystem-Termination Boards.

Anschluss



Technische Daten

Versorgung		
Bemessungsspannung	U_r	20 ... 30 V DC
Absicherung		3,15 A , 5 x 20 mm
Verlustleistung		0,7 W , mit Multiplexer
Verpolschutz		ja
HART-Signal-Kanäle (eigensicher)		
HART-Signal-Kanäle		
Anzahl der Kanäle		32 asymmetrische Signalschleifen
Redundanz		
Versorgung		ja
Galvanische Trennung		

Veröffentlichungsdatum: 2023-05-31 Ausgabedatum: 2023-05-31 Dateiname: 905735_ger.pdf

Beachten Sie „Allgemeine Hinweise zu Pepperl+Fuchs-Produktinformationen“.

Pepperl+Fuchs-Gruppe
www.pepperl-fuchs.com

USA: +1 330 486 0002
pa-info@us.pepperl-fuchs.com

Deutschland: +49 621 776 2222
pa-info@de.pepperl-fuchs.com

Singapur: +65 6779 9091
pa-info@sg.pepperl-fuchs.com

PEPPERL+FUCHS

Technische Daten

HART-Signal-Kanäle	30 V DC
Umgebungsbedingungen	
Umgebungstemperatur	0 ... 55 °C (32 ... 131 °F)
Relative Luftfeuchtigkeit	5 ... 90 %, nicht kondensierend
Mechanische Daten	
Aderquerschnitt	2,5 mm ² (16 AWG)
Anschluss	Feldseite: Schraubklemmen Prozesseite: leitsystemspezifischer Stecker RS 485-Schnittstelle: abziehbare Schraubklemmen Versorgung: abziehbare Schraubklemmen
Masse	ca. 700 g
Abmessungen	333 x 125 x 208 mm (B x H x T) , Tiefe inklusive Modulbestückung mit HiDMux2700
Befestigung	Hutschienenmontage
Allgemeine Informationen	
Ergänzende Informationen	Beachten Sie, soweit zutreffend, die Zertifikate, Konformitätserklärungen, Betriebsanleitungen und Handbücher. Diese Informationen finden Sie unter www.pepperl-fuchs.com .

Zusätzliche Informationen

Konfiguration

Brücke	Kanäle	galvanischer Erdschluss	kapazitiver Erdschluss
1	Leitsystemseite Kanäle 1 ... 16	geschlossen	offen
2	Feldseite Kanäle 1 ... 32	geschlossen	offen
3	Leitsystemseite Kanäle 17 ... 32	geschlossen	offen
4	RS-485	geschlossen	offen

Funktion	Schalterstellung	Klemmen
4 ... 20 mA fremdgespeiste Stromquellen	1	B, C
4 ... 20 mA schleifengespeist	2	24 V, C
1 ... 5 V DC	3	B, C

Interface-Adapter-Karten

Typ	Kanäle/Funktion
Moore APACS/QUADLOG	
IA-MP-SAM-NIS (1 per 1132)	32 AI/AO-Eingänge
IA-MP-VIM-ISI (2 per 1132)	32 AI-Eingänge
IA-MP-EAM-ISI (2 per 1132)	32 AI-Eingänge
IA-MP-HFM-ISI (2 per 1132)	32 AI-Eingänge
Bailey Infi 90	
IA-BA-AI-01-I-R (2 per 1132)	32 AI-Eingänge HART-Boostin
IA-BA-AI-03-BC (2 per 1132)	32 redundante AI-Eingänge
IA-BA-AO-HFT-01 (2 per 1132)	32 HART-gefilterte AO-Eingänge