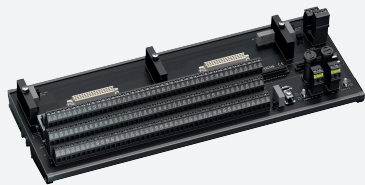


Płyta bazowa HART

HiS1132/CON8-H-LTX-02



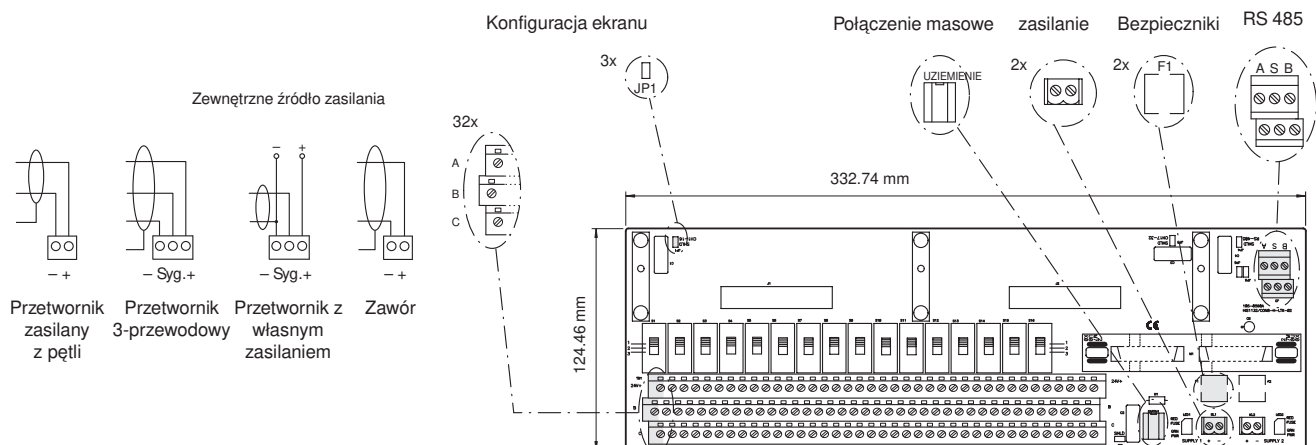
- Zamiennik FTA APACS/QUADLOG
- Zamiennik FTA Bailey Infi 90
- Złącze produktu; okablowanie PCS
- Łatwy wybór konfiguracji przelącznikami dla AO i AI



Funkcja

Płyta bazowa została zaprojektowana z myślą o łatwej integracji multiplexera HiDmux2700 z systemem Siemens Moore APACS/Quadlog lub systemem Bailey Infi 90. Dzięki wbudowanemu w płytę multiplexerowi i opcjom usług typu Plug and Play do wyboru odpowiedniego połączenia DCS przez kartę adaptera interfejsu (IAC) płyta bazowa zapewnia niezawodny i pozbawiony zakłóceń dostęp do sygnałów HART. Dzięki niej unika się też konieczności stosowania szaf przyłączeniowych i dodatkowego osprzętu, który wymaga dodatkowej przestrzeni w szafie. Płyta bazowa to solidne rozwiązanie do komunikacji on-line HART. Obsługuje ona do 32 urządzeń HART po stronie obiektowej i może zastąpić obiektowe panele zaciskowe standardowego systemu DCS.

Połączenie



Dane techniczne

Zasilanie	
Napięcie znamionowe	U_r 20 ... 30 V DC
zabezpieczenie	3,15 A , 5 x 20 mm (0,2 x 0,8 cala)
Strata mocy	0,7 W , z multiplexerem
Ochrona przed złą polaryzacją	tak
Kanały sygnału HART (iskrobezpieczne)	
kanały sygnałowe HART	
Liczba kanałów	32 asymetryczne pętle sygnałowe
Redundancja	
Zasilanie	tak

Data publikacji: 2023-06-18 Data wydania: 2023-06-19 : 905735_poi.pdf

Patrz „Uwagi ogólne dotyczące informacji o produktach firmy Pepperl+Fuchs”.

Grupa Pepperl+Fuchs
www.pepperl-fuchs.com

USA: +1 330 486 0002
pa-info@us.pepperl-fuchs.com

Niemcy: +49 621 776 2222
pa-info@de.pepperl-fuchs.com

Singapur: +65 6779 9091
pa-info@sg.pepperl-fuchs.com

PEPPERL+FUCHS

Dane techniczne

Izolacja elektryczna	
kanaly sygnałowe HART	30 V DC
Warunki otoczenia	
Temperatura otoczenia	0 ... 55 °C (32 ... 131 °F)
Wilgotność względna	5– 90%, bez kondensacji
Specyfikacja mechaniczna	
Przekrój kabla	2,5 mm ² (16 AWG)
Przylącze	strona pola: zaciski śrubowe strona sterowania: konektor specyficzny dla DCS interfejs RS 485: ściągane zaciski śrubowe zasilanie: ściągane zaciski śrubowe
Masa	ok. 700 g
Wymiary	333 x 125 x 208 mm (szer. x wys. x gł.) , głębokość z uwzględnieniem zespołu modułu z HiDMux2700
Montaż	Montaż na szynie DIN
Informacje ogólne	
Informacja uzupełniająca	Należy przestrzegać certyfikatów, deklaracji zgodności, instrukcji obsługi i podręczników, gdzie ma to zastosowanie. W celu uzyskania informacji prosimy wejść na stronę www.pepperl-fuchs.com .

Informacje dodatkowe

Konfiguracja

Zworka	Kanaly	Uziemienie galwaniczne	Uziemienie pojemnościowe
1	Kanaly boczne DCS 1 ... 16	zamknięty	otwarty
2	Kanaly boczne pola 1 ... 32	zamknięty	otwarty
3	Kanaly boczne DCS 17 ... 32	zamknięty	otwarty
4	RS-485	zamknięty	otwarty

Funkcja	Pozycja przełącznika	Zaciski
4 ... 20 mA źródła prądu zasilane z sieci	1	B, C
4 20 mA zasilane z pętli	2	24 V, C
1 ... 5 V DC	3	B, C

Karty adaptera interfejsu

Typ	Kanaly/funkcja
Moore APACS/QUADLOG	
IA-MP-SAM-NIS (1 na 1132)	32 wejścia AI/AO
IA-MP-VIM-ISI (2 na 1132)	32 wejścia AI
IA-MP-EAM-ISI (2 na 1132)	32 wejścia AI
IA-MP-HFM-ISI (2 na 1132)	32 wejścia AI
Bailey Infi 90	
IA-BA-AI-01-I-R (2 na 1132)	32 wejścia AI HART Boostin
IA-BA-AI-03-BC (2 na 1132)	32 nadmiarowe wejścia AI
IA-BA-AO-HFT-01 (2 na 1132)	32 filtrowane wejścia AO HART