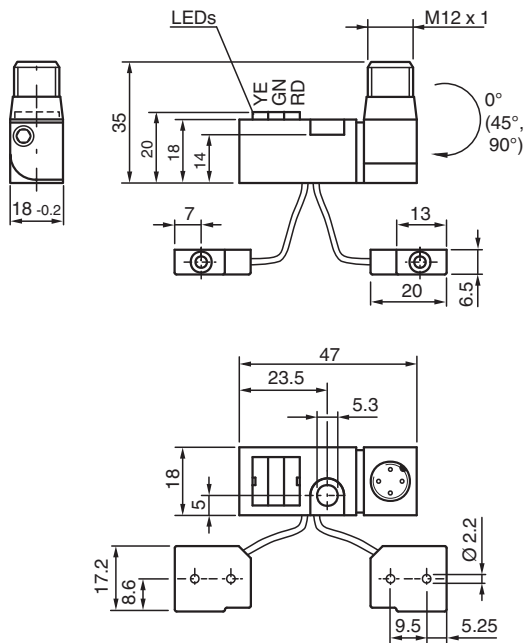


## Equipo de consulta inductivo NBN2-F581-120S6-E8-V1

- Indicación luminosa de 3 bandas extremadamente luminoso
- Conector M12 giratorio 0°, 45°, o 90°
- Aplicación en campos de soldaduras continuas y alternas
- Completamente sin halógeno y silicona



### Dimensiones



### Datos técnicos

#### Datos generales

Función de conmutación		2 x normalmente abierto (NA)
Tipo de salida		PNP
Distancia de conmutación de medición	$s_n$	2 mm
Instalación		no enrasado
Polaridad de salida		CC
Distancia de conmutación asegurada	$s_a$	0 ... 1,62 mm
Factor de reducción $r_{AI}$		0,45
Factor de reducción $r_{Cu}$		0,35
Factor de reducción $r_{1.4301}$		0,75
Tipo de salida		4-hilos

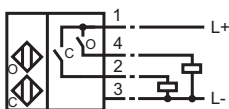
#### Datos característicos

Tensión de trabajo	$U_B$	10 ... 30 V CC
--------------------	-------	----------------

## Datos técnicos

Frecuencia de conmutación	f	0 ... 25 Hz
Protección contra la inversión de polaridad		protegido
Protección contra cortocircuito		sincronizado
Caída de tensión	$U_d$	$\leq 3$ V
Corriente de trabajo	$I_L$	0 ... 100 mA
Corriente residual	$I_r$	$\leq 10$ $\mu$ A
Corriente en vacío	$I_0$	$\leq 28$ mA
Campo continuo magnético	B	100 mT
Campo alterno magnético	B	100 mT
<b>Características relevantes para la seguridad del producto</b>		
MTTF <sub>d</sub>		1445 a
Duración de servicio (T <sub>M</sub> )		20 a
Factor de cobertura de diagnóstico (DC)		0 %
<b>Elementos de indicación y manejo</b>		
LED POWER		LED, verde
Estado de conmutación		"Closed" = LED rojo (S02)/C "Open" = LED amarillo (S01)/O
<b>Conformidad con Normas y Directivas</b>		
Conformidad con la normativa		
Estándares		EN IEC 60947-5-2
<b>Autorizaciones y Certificados</b>		
Autorización UL		cULus Listed Load Type: General Purpose Circuitry: Class 2 Power Source Enclosure Type Rating: Type 1 Voltaje de alimentación/conmutación: 30 V CC Corriente de conmutación de salida: 100 mA
Autorización CCC		Los productos cuya tensión de trabajo máx. $\leq 36$ V no llevan el marcado CCC, ya que no requieren aprobación.
<b>Condiciones ambientales</b>		
Temperatura ambiente		-25 ... 70 °C (-13 ... 158 °F)
Temperatura de almacenaje		-40 ... 85 °C (-40 ... 185 °F)
<b>Datos mecánicos</b>		
Tipo de conexión		Conector macho
Hilo del captador de carcasa		(120 ± 5) mm, PUR (sin halógeno)
Material de la carcasa		Amplificador; PBT, PA6 + GD-ZN AL4 Osciladores; PBT
Grado de protección		IP65
<b>Conectores</b>		
Rosca		M12 x 1
Nº de polos		4
Momento de apriete de los tornillos de fijación		$\leq 1,8$ Nm

## Asignación de conexión



## Asignación de conexión



Color del conductor según EN 60947-5-2

1		BN
2		WH
3		BU
4		BK