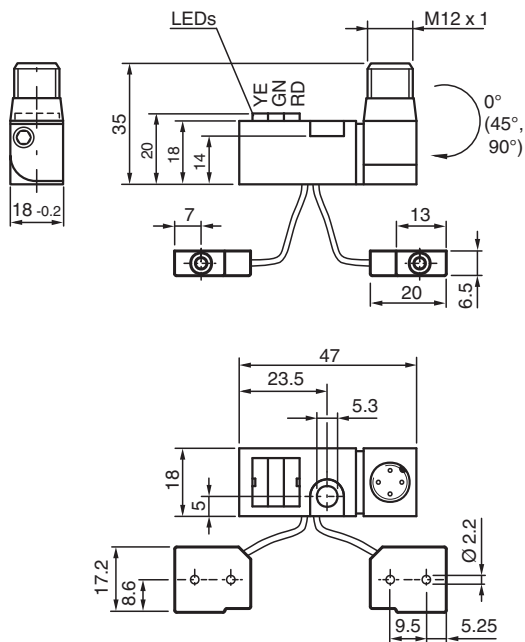


## Conjunto de detecção indutiva NBN2-F581-160S6-E8-V1

- Indicação luminosa tripla extremamente brilhante
- O conector M12 pode ser rotacionado em 0°, 45° ou 90°
- Utilizável em sistemas de soldagem com campos alternados e contínuos
- Completamente livre de halogênio e silicone



### Dimensões



### Dados técnicos

#### Dados gerais

Função de comutação		2 x normalmente aberto (NA)
Tipo de saída		PNP
Intervalo de comutação	$s_n$	2 mm
Montagem		não nivelado
Polaridade de saída		DC
Intervalo seguro de comutação	$s_a$	0 ... 1,62 mm
Factor de redução $r_{Al}$		0,45
Factor de redução $r_{Cu}$		0,35
Factor de redução $r_{1,4301}$		0,75
Tipo de saída		de 4 fios

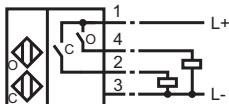
#### Dados característicos

Tensão de funcionamento	$U_B$	10 ... 30 V DC
-------------------------	-------	----------------

## Dados técnicos

Frequência de comutação	f	0 ... 25 Hz
Protecção contra as inversões da polaridade		protecção contra polaridade inversa
Protecção contra curto-circuito		cíclico
Queda de tensão	$U_d$	$\leq 3$ V
Corrente de funcionamento	$I_L$	0 ... 100 mA
Corrente residual	$I_r$	$\leq 10$ $\mu$ A
Corrente reactiva	$I_0$	$\leq 15$ mA
Campo magnético de corrente contínua	B	100 mT
Campo magnético alternativo	B	100 mT
<b>Características da segurança funcional</b>		
MTTF <sub>d</sub>		1445 a
Vida útil (T <sub>M</sub> )		20 a
Grau de cobertura do diagnóstico (GCD)		0 %
<b>Indicações/Elementos de comando</b>		
LED POWER		LED, verde
Estado de comutação		"Closed" = LED vermelho(S02)/C "Open" = LED amarelo (S01)/O
<b>Conformidade de directivas e normas</b>		
Conformidade-padrão		
Padrões		EN 60947-5-2:2007 EN 60947-5-2/A1:2012 IEC 60947-5-2:2007 IEC 60947-5-2 AMD 1:2012
<b>Autorizações certificados</b>		
Autorização UL		cULus Listed, General Purpose
Autorização CCC		Produtos com tensão de operação máxima de $\leq 36$ não necessitam de aprovação, por este motivo não apresentam identificação CCC.
<b>Condições ambiente</b>		
Temperatura ambiente		-25 ... 70 °C (-13 ... 158 °F)
Temperatura de armazenamento		-40 ... 85 °C (-40 ... 185 °F)
<b>Dados mecânicos</b>		
Tipo de saída		Plugue do conector M12 x 1 , 4 pinos
Trança metálica do dispositivo alimentador da caixa		(160 $\pm$ 5) mm, PUR (sem halogéneo)
Material da caixa		Amplificador; PBT, PA6 + GD-ZN AL4 Osciladores; PBT
Grau de protecção		IP65

## Conexão



## Atribuição de conexão



Fios cores de acordo com a EN 60947-5-2

1	BN
2	WH
3	BU
4	BK

## Acessórios

	<b>V1-G-OR2M-POC</b>	Conjunto de cabos fêmea com extremidade única M12 reto com codificação A, 4 pinos, cabo POC laranja resistente à formação de cordão de solda, adequado para aplicações robóticas, resistente à torção, resistente a óleo, intertravado molecularmente
--	----------------------	---