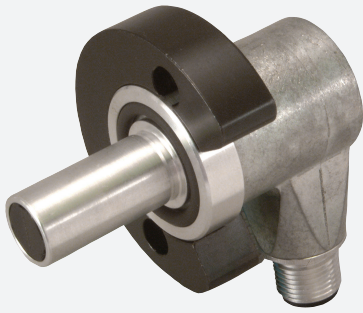


Induktiver Sensor

NJ2-D-US-1.025-V12

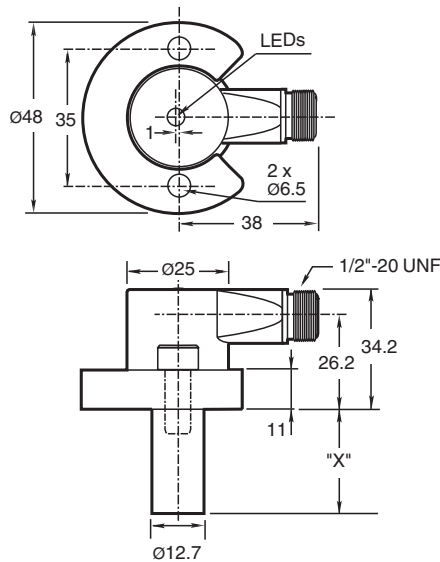


- 2-Draht AC/DC
- Schweißfest
- Tastweite 2 mm
- Druckfest bis 3000 PSI

Näherungsschalter, zylindrisch



Abmessungen



Technische Daten

Allgemeine Daten

| | | |
|-------------------------------------|-------|----------------|
| Schaltfunktion | | Schließer (NO) |
| Ausgangstyp | | Zweidraht |
| Schaltabstand | s_n | 2 mm |
| Einbau | | bündig |
| Ausgangspolarität | | AC/DC |
| Gesicherter Schaltabstand | s_a | 0 ... 1,62 mm |
| Reduktionsfaktor r_{AI} | | 0,4 |
| Reduktionsfaktor r_{V2A} (1.4301) | | 0,85 |
| Ausgangsart | | 2-Draht |

Kenndaten

| | | |
|----------------|-----|---------------------|
| Schaltfrequenz | f | 0 ... 20 Hz |
| Hysterese | H | 10 ... 20 % 15 typ. |
| Verpolschutz | | ja |

Veröffentlichungsdatum: 2023-10-18 Ausgabedatum: 2023-10-18 Dateiname: 906579_ger.pdf

Beachten Sie „Allgemeine Hinweise zu Pepperl+Fuchs-Produktinformationen“.

Pepperl+Fuchs-Gruppe
www.pepperl-fuchs.com

USA: +1 330 486 0001
fa-info@us.pepperl-fuchs.com

Deutschland: +49 621 776 1111
fa-info@de.pepperl-fuchs.com

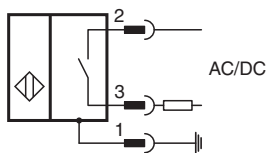
Singapur: +65 6779 9091
fa-info@sg.pepperl-fuchs.com

PEPPERL+FUCHS

Technische Daten

| | | |
|------------------------------------|-------|------------------------------------|
| Kurzschlusschutz | | ja |
| Spannungsfall | U_d | $\leq 7 \text{ V}$ |
| Kurzzeitstrom (20ms, 0,1Hz) | | max. 3 A |
| Bemessungsbetriebsstrom | I_e | 8 ... 300 mA AC/DC |
| Reststrom | I_r | $< 1,7 \text{ mA}$ |
| Mag. Feldstärke, Wechselfelder | | 250 mT |
| Mag. Feldstärke, Gleichfelder | | 100 mT |
| Grenzdaten | | |
| Betriebsdruck dynamisch | | 3000 psi |
| Anzeigen/Bedienelemente | | |
| LED grün | | Power on |
| LED rot | | Ausgang Status |
| LED rot/grün | | Kurzschluss-/Überlastanzeige |
| Elektrische Daten | | |
| Bemessungsbetriebsspannung | U_e | 20 ... 250 V AC/DC |
| Normenkonformität | | |
| Normen | | EN 60947-5-2 |
| Zulassungen und Zertifikate | | |
| UL-Zulassung | | cULus Listed, General Purpose |
| Umgebungsbedingungen | | |
| Umgebungstemperatur | | -25 ... 70 °C (-13 ... 158 °F) |
| Mechanische Daten | | |
| Anschlussart | | Gerätestecker 1/2"-20 UN , 3-polig |
| Schutzart | | IP67 |
| Material | | Gehäuse: Zink Sonde: Aluminium |
| Hinweis | | X = 1.025 in (26 mm) |

Anschluss



Anschlussbelegung



Anschlussbelegung

Adernfarben

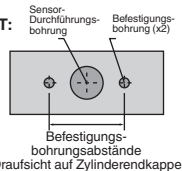
| | | |
|---|--|---------------------|
| 1 | | GN (grün) |
| 2 | | RD/BK (rot/schwarz) |
| 3 | | RD/WH (rot/weiß) |

Zusätzliche Informationen

Montagebohrungen vom Typ NPT:

NPT-Typen für 1000 und 3000 psi:

Für die Befestigungsschrauben muss ein Innengewinde der Abmessungen 1/4"-20 vorhanden sein. Die Mindest-Eingreiftiefe im Gewinde beträgt 6,35 mm (0,250"). Der Abstand der Bohrungen beträgt von Mitte zu Mitte 35 mm.



Befestigungsschrauben:

bei den standardmäßigen 1000- und 3000-psi-Modelle werden zwei selbstsichernde 1/4"-20 Innensechskantschrauben (im Lieferumfang enthalten) verwendet. Empfohlenes Anzugsdrehmoment:

Wichtig!



Bei Verwendung von Distanzscheiben muss ein Mindestgewindeeingriff der Befestigungsschrauben von 6,35 mm (0,250") eingehalten werden.

Zubehör



SPACER 0.160 TO 0.375 : Distanzscheibe für zylindrische Sensoren
X.XXX"



SPACER 0.380 TO 0.875 : Distanzscheibe für zylindrische Sensoren
X.XXX"