

# Sensor inductivo

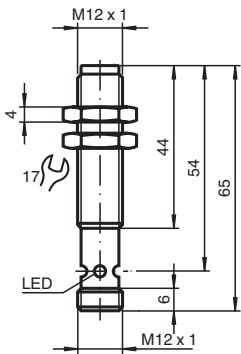
## NMB2-12GM65-E0-FE-V1



- Superficie activa acero inoxidable
- Rango de detección 2 mm
- 3 hilos CC
- Objetos ferromagnéticos



### Dimensiones



### Datos técnicos

#### Datos generales

Función de conmutación		Normalmente abierto (NA)
Tipo de salida		NPN
Distancia de conmutación de medición	$s_n$	2 mm
Instalación		enrasado
Polaridad de salida		CC
Distancia de conmutación asegurada	$s_a$	0 ... 1,62 mm
Elementos de manejo		Objetos ferromagnéticos
Factor de reducción $r_{AI}$		0
Factor de reducción $r_{Cu}$		0
Factor de reducción $r_{1.4301}$		0.6 - 0.8
Factor de reducción $r_{1.4571}$		0,1
Factor de reducción $r_{S137}$		1
Factor de reducción $r_{Ms}$		0
Tipo de salida		3-hilos

#### Datos característicos

Tensión de trabajo	$U_B$	10 ... 30 V CC
--------------------	-------	----------------

Fecha de publicación: 2024-01-16 Fecha de edición: 2024-01-16 : 908426\_spa.pdf

Consulte "Notas generales sobre la información de los productos de Pepperl+Fuchs".

Pepperl+Fuchs Group  
www.pepperl-fuchs.com

EE. UU.: +1 330 486 0001  
fa-info@us.pepperl-fuchs.com

Alemania: +49 621 776 1111  
fa-info@de.pepperl-fuchs.com

Singapur: +65 6779 9091  
fa-info@sg.pepperl-fuchs.com

PEPPERL+FUCHS

## Datos técnicos

Frecuencia de conmutación	f	100 Hz
Histéresis	H	3 ... 15 tip. 5 %
Protección contra la inversión de polaridad		protegido
Protección contra cortocircuito		sincronizado
Caída de tensión	$U_d$	$\leq 2$ V CC
Corriente de trabajo	$I_L$	$\leq 200$ mA
Consumo de corriente		$< 14$ mA
Corriente residual	$I_r$	$\leq 10$ $\mu$ A

### Datos característicos de seguridad funcional

MTTF <sub>d</sub>		990 a
Duración de servicio (T <sub>M</sub> )		20 a
Factor de cobertura de diagnóstico (DC)		0 %

### Elementos de indicación y manejo

Indicación de trabajo		LED dual cuádruple Verde: Corriente Amarillo: Salida
-----------------------	--	--

### Conformidad con Normas y Directivas

Conformidad con la normativa		
Estándares		EN 60947-5-2:2007 IEC 60947-5-2:2007

### Autorizaciones y Certificados

Autorización UL		cULus Listed, General Purpose
Autorización CCC		Los productos cuya tensión de trabajo máx. $\leq 36$ V no llevan el marcado CCC, ya que no requieren aprobación.

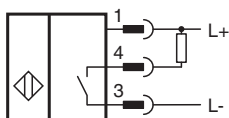
### Condiciones ambientales

Temperatura ambiente		-40 ... 70 °C (-40 ... 158 °F)
----------------------	--	--------------------------------

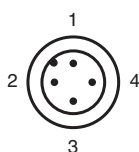
### Datos mecánicos

Tipo de conexión		conector del aparato V1 (M12 x 1), 4 polos
Material de la carcasa		Acero inoxidable 1.4305 / AISI 303
Superficie frontal		Acero inoxidable 1.4305 / AISI 303
Grado de protección		IP67 / IP68 / IP69K - depende del cable de conexión según la especificación del cable
Dimensiones		
Longitud		65 mm
Díámetro		12 mm

## Conexión



## Asignación de conexión



## Asignación de conexión

Color del conductor según EN 60947-5-2

1		BN
2		WH
3		BU
4		BK