

Sensor indutivo

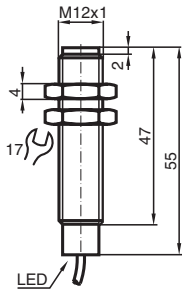
NMB2-12GM55-E0-FE



- Face sensora em aço inoxidável
- Range de detecção de 2 mm
- 3-fios DC
- Alvos ferrosos



Dimensões



Dados técnicos

| Dados gerais | | |
|--------------------------------|-------|-------------------------|
| Função de comutação | | Normalmente aberto (NA) |
| Tipo de saída | | NPN |
| Intervalo de comutação | s_n | 2 mm |
| Montagem | | nivelado |
| Polaridade de saída | | DC |
| Intervalo seguro de comutação | s_a | 0 ... 1,62 mm |
| Elemento de accionamento | | Objetos ferromagnéticos |
| Factor de redução r_{Al} | | 0 |
| Factor de redução r_{Cu} | | 0 |
| Factor de redução $r_{1,4301}$ | | 0.6 - 0.8 |
| Factor de redução $r_{1,4571}$ | | 0,1 |
| Factor de redução r_{Si37} | | 1 |
| Factor de redução r_{Ms} | | 0 |
| Tipo de saída | | de 3 fios |
| Dados característicos | | |
| Tensão de funcionamento | U_B | 10 ... 30 V DC |

Data de publicação: 2024-01-16 Data de emissão: 2024-01-16 : 908427_por.pdf

Consulte as "Notas Gerais sobre as informações de produto da Pepperl+Fuchs".

Grupo Pepperl+Fuchs
www.pepperl-fuchs.com

EUA.: +1 330 486 0001
fa-info@us.pepperl-fuchs.com

Alemanha: +49 621 776 1111
fa-info@de.pepperl-fuchs.com

Singapura: +65 6779 9091
fa-info@sg.pepperl-fuchs.com

PEPPERL+FUCHS

Dados técnicos

| | | |
|---|-------|--|
| Frequência de comutação | f | 100 Hz |
| Histerese | H | 3 ... 15 tipo 5 % |
| Protecção contra as inversões da polaridade | | protecção contra polaridade inversa |
| Protecção contra curto-circuito | | cíclico |
| Queda de tensão | U_d | ≤ 2 V DC |
| Corrente de funcionamento | I_L | ≤ 200 mA |
| Consumo de corrente | | < 14 mA |
| Corrente residual | I_r | ≤ 10 μ A |
| Características da segurança funcional | | |
| MTTF _d | | 990 a |
| Vida útil (T _M) | | 20 a |
| Grau de cobertura do diagnóstico (GCD) | | 0 % |
| Indicações/Elementos de comando | | |
| Indicação de funcionamento | | Dual-LED Verde: corrente Amarelo: Saída |
| Conformidade de directivas e normas | | |
| Conformidade-padrão | | |
| Padrões | | EN 60947-5-2:2007 IEC 60947-5-2:2007 |
| Autorizações certificados | | |
| Autorização UL | | cULus Listed, General Purpose |
| Autorização CCC | | Produtos com tensão de operação máxima de ≤ 36 não necessitam de aprovação, por este motivo não apresentam identificação CCC. |
| Condições ambiente | | |
| Temperatura ambiente | | -40 ... 70 °C (-40 ... 158 °F) |
| Dados mecânicos | | |
| Tipo de saída | | 2 m, cabo PUR |
| Secção transversal do condutor | | 0,34 mm ² |
| Material da caixa | | Aço inoxidável 1.4305 / AISI 303 |
| Superfície frontal | | Aço inoxidável 1.4305 / AISI 303 |
| Grau de protecção | | IP69K |
| Medições | | |
| Comprimento | | 55 mm |
| Diâmetro | | 12 mm |

Conexão

