



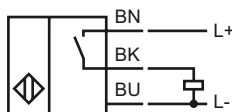
Codifica d'ordine

NMB5-18GM55-E2-NFE

Caratteristiche

- Superficie attiva acciaio inox
- Ampiezza di esplorazione 5 mm
- A 3 fili DC
- Oggetti non ferromagnetici

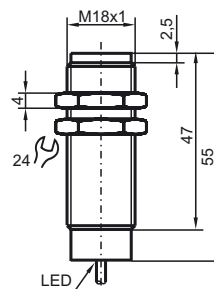
Allacciamento



Accessori

AB-18
Ausilio di montaggio

Dimensioni



Dati tecnici

Dati generali

Funzione di un elemento di commutazione	Contatto NOPNP
Distanza di comando misura	s_n 5 mm
Montaggio incorporato	incorporabile in ST37 / 1.0037
Polarità d'uscita	DC
Distanza di comando sicura	s_a 0 ... 4,05 mm
Elemento di comando	Oggetti non ferromagnetici
Fattore di riduzione r_{Al}	1
Fattore di riduzione r_{Cu}	1,1
Fattore di riduzione $r_{1,4305}$	0

Dati specifici

Tensione di esercizio	U_B 10 ... 30 V
Frequenza di commutazione	f 0 ... 30 Hz
Isteresi	H 3 ... 15 tipico 5 %
Protezione da scambio di polarità	sì
Protezione da cortocircuito	sì
Caduta di tensione	U_d \leq 2 V
Corrente di esercizio	I_L 0 ... 200 mA
Consumo corrente	< 14 mA
Corrente residua	I_r \leq 10 μ A

Indicatori / Elementi di comando

Indicatore di esercizio	Dual LED Verde: corrente Giallo: uscita
-------------------------	---

Condizioni ambientali

Temperatura ambiente	-25 ... 70 °C (-13 ... 158 °F)
----------------------	--------------------------------

Dati meccanici

Tipo di collegamento	2 m cavo in PUR
Sezione filo	0,5 mm ²
Materiale della scatola	Acciaio inox 1.4305 / AISI 303
Superficie anteriore	Acciaio inox 1.4305 / AISI 303
Classe di protezione	IP69K

Conformità alle norme e alle direttive

Conformità alle norme	
Norme	EN 60947-5-2:2007 IEC 60947-5-2:2007

Omologazioni e certificati

omologazione UL	cULus Listed, General Purpose
Omologazione CSA	cCSAus Listed, General Purpose
Omologazione CCC	I prodotti con tensione di esercizio \leq 36 V non sono soggetti al regime di autorizzazione e pertanto non sono provvisti di marcatura CCC.

Data di edizione: 2011-02-28 21:58 Data di stampare: 2011-06-07 9:08444_ITA.xml