

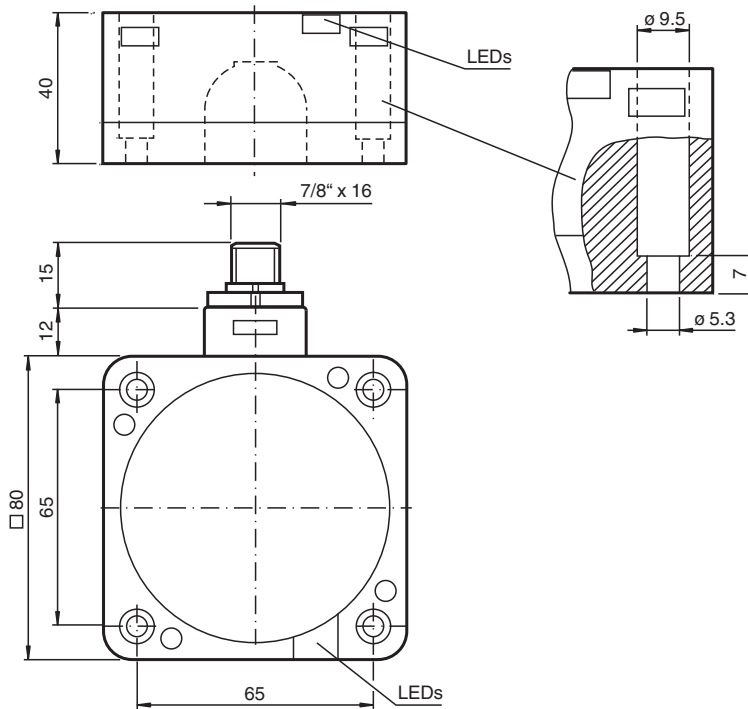


## Snímač, indukční NCB40-FP-W-P4-BHMS3-N.O.

- 40 mm v jedné rovině
- 2drátový st



### Rozměry



### Technické údaje

#### Všeobecné specifikace

Spínací vzdálenost	$s_n$	40 mm
Montáž		v jedné rovině
Polarita výstupu		střídavé
Pracovní rozsah	$s_a$	0 ... 32,4 mm
Redukční součinitel $r_{Al}$		0,25
Redukční součinitel $r_{Cu}$		0,23
Redukční součinitel $r_{\text{neraz ocel 1.4301}}$		0,85
Typ výstupu		dva vodiče

#### Charakteristické hodnoty

Datum publikace: 2022-06-22 Datum vydání: 2022-06-22 : 908487\_cze.pdf

Viz část Všeobecné poznámky týkající se produktů společnosti Pepperl+Fuchs.

Pepperl+Fuchs Group  
www.pepperl-fuchs.com

USA: +1 330 486 0001  
fa-info@us.pepperl-fuchs.com

Německo: +49 621 776 1111  
fa-info@de.pepperl-fuchs.com

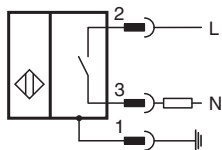
Singapur: +65 6779 9091  
fa-info@sg.pepperl-fuchs.com

**PF** PEPPERL+FUCHS

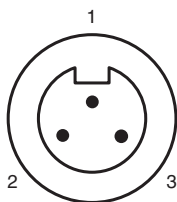
## Technické údaje

Provozní napětí AC	$U_B$	20 ... 253 V
Spínací frekvence	$f$	0 ... 20 Hz
Hystereze	$H$	3 ... 15 % 5 % typické
Ochrana proti zkratu		ne
Pokles napětí	$U_d$	$\leq 5$ V typicky 4 V
Krátkodobý proud (20 ms, 0,1 Hz)		max. 4000 mA
Provozní proud	$I_L$	5 ... 500 mA
Zbytkový proud	$I_r$	0,3 ... 1 mA typ. 0,7 mA
Prodleva připravenosti k provozu	$t_v$	$\leq 100$ ms
Indikace provozního napětí		LED dioda, zelená
Indikace stavu sepnutí		LED dioda, žlutá
<b>Shoda s normami a směrnicemi</b>		
Shoda se standardy		
Normy		EN 60947-5-2:2007 EN 60947-5-2/A1:2012 IEC 60947-5-2:2007 IEC 60947-5-2 AMD 1:2012
<b>Schválení a certifikáty</b>		
Schválení UL		cULus Listed, General Purpose
Schválení CSA		cCSAus Listed, General Purpose
Schválení CCC		S osvědčením China Compulsory Certification (CCC)
<b>Okolní podmínky</b>		
Okolní teplota		-25 ... 70 °C (-13 ... 158 °F)
<b>Mechanické specifikace</b>		
Typ připojení		7/8"-16 UN , Konektor, 3pólový
Materiál pouzdra		Polybutyltereftalát/spodní díl z kovu
Čelní plocha		Polybutyltereftalát
Spodní díl krytu/skříně		Kov
Třída ochrany		IP68
Pokyn		1) V rozsahu teploty pod 0 °C přípustné provozní napětí $U_B$ 80...253 V Ochranná pojistka zařízení $\leq 2$ A (rychlá) podle IEC 60127-2 list 1 Doporučení: po zkratu zkontrolujte funkci zařízení.

## Připojení



## Přirazení připojení



## Přiřazení připojení

Wire barev

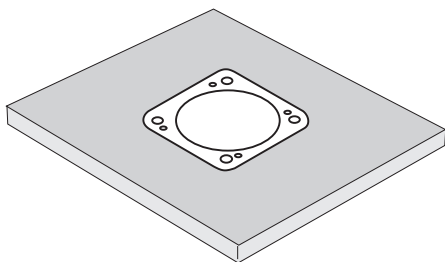
1		GN
2		BK
3		WH

## Další informace




Tyto snímače jsou určeny především k zarovnané montáži do pozemních dopravních systémů. Díky možnosti přesného zabudování do kovových podlahových desek je spínač téměř dokonale chráněn před mechanickým poškozením.

Přibližovací spínač lze do kovové podlahové desky zabudovat zarovnaně a bez mezer (tj. bez nebezpečí poranění).

Dlouhý spínací interval je zárukou jisté registrace a tím i kontroly a řízení pozemních dopravních systémů.



## Příslušenství

	<b>V93-G-YE2M-STOOW</b>	Zásuvková sada vodičů, 7/8", 3 vývody, kabel STOOW
	<b>V93-G-YE4M-STOOW</b>	Zásuvková sada vodičů, 7/8", 3 vývody, kabel STOOW
	<b>V93-G-YE6M-STOOW</b>	Zásuvková sada vodičů, 7/8", 3 vývody, kabel STOOW

Datum publikace: 2022-06-22 Datum vydání: 2022-06-22 : 908487\_cze.pdf

Viz část Všeobecné poznámky týkající se produktů společnosti Pepperl+Fuchs.

Pepperl+Fuchs Group  
www.pepperl-fuchs.comUSA: +1 330 486 0001  
fa-info@us.pepperl-fuchs.comNěmecko: +49 621 776 1111  
fa-info@de.pepperl-fuchs.comSingapur: +65 6779 9091  
fa-info@sg.pepperl-fuchs.com
 **PEPPERL+FUCHS**