

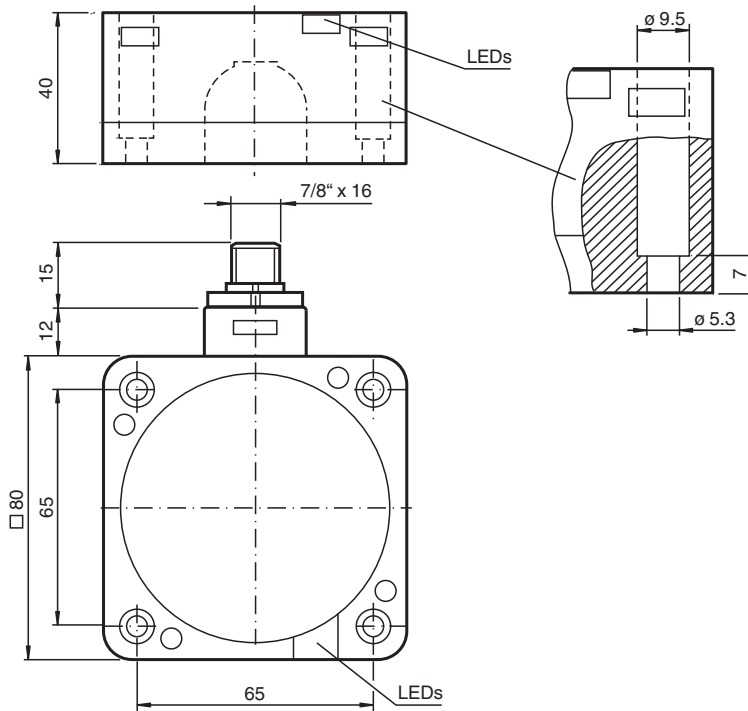


Sensore induttivo NCB40-FP-W-P4-BHMS3-N.O.

- 40 mm allineato
- a 2 fili AC



Dimensioni



Dati tecnici

Dati generali

Distanza di comando misura	s_n	40 mm
Montaggio incorporato		incorporabile
Polarità d'uscita		AC
Distanza di comando sicura	s_a	0 ... 32,4 mm
Fattore di riduzione r_{AI}		0,25
Fattore di riduzione r_{Cu}		0,23
Fattore di riduzione $r_{1.4301}$		0,85
Tipo di uscita		2-fili

Dati specifici

Data di edizione: 2022-06-22 Data di stampare: 2022-06-22 : 908487_ita.pdf

Consultate "Note generali relative alle informazioni sui prodotti Pepperl+Fuchs".

Pepperl+Fuchs Group
www.pepperl-fuchs.com

USA: +1 330 486 0001
fa-info@us.pepperl-fuchs.com

Germania: +49 621 776 1111
fa-info@de.pepperl-fuchs.com

Singapore: +65 6779 9091
fa-info@sg.pepperl-fuchs.com

PF PEPPERL+FUCHS

Dati tecnici

Tensione di esercizio AC	U_B	20 ... 253 V
Frequenza di commutazione	f	0 ... 20 Hz
Isteresi	H	3 ... 15 % 5 % tipico
Protezione da cortocircuito		no
Caduta di tensione	U_d	≤ 5 V tip. 4V
Corrente di breve durata (20 ms, 0,1 Hz)		max. 4000 mA
Corrente di esercizio	I_L	5 ... 500 mA
Corrente residua	I_r	0,3 ... 1 mA tipico 0,7 mA
Ritardo di disponibilità	t_v	≤ 100 ms
Indicatore della tensione di esercizio		LED, verde
Display stato elettrico		LED, giallo

Conformità agli standard e alle direttive

Standard di conformità		
Norme		EN 60947-5-2:2007 EN 60947-5-2/A1:2012 IEC 60947-5-2:2007 IEC 60947-5-2 AMD 1:2012

Omologazioni e certificati

omologazione UL		cULus Listed, General Purpose
Omologazione CSA		cCSAus Listed, General Purpose
Omologazione CCC		Certified by China Compulsory Certification (CCC)

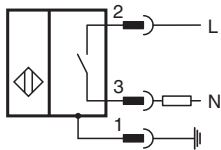
Condizioni ambientali

Temperatura ambiente		-25 ... 70 °C (-13 ... 158 °F)
----------------------	--	--------------------------------

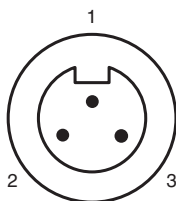
Dati meccanici

Tipo di collegamento		7/8"-16 UN , Connettore, tripolare
Materiale della scatola		PBT/Parte inf. in metallo
Superficie anteriore		PBT
Parte inferiore della scatola		Metallo
Grado di protezione		IP68
Indicazione		1) Nel caso di un intervallo di variazione della temperatura al di sotto di 0 °C, tensione di esercizio ammessa U_B 80...253 V Fusibile apparecchio ≤ 2 A (fusibile rapido) secondo IEC 60127-2 Foglio 1 Raccomandazione: controllare il funzionamento dell'apparecchio dopo il cortocircuito.

Collegamento



Assegnazione collegamento



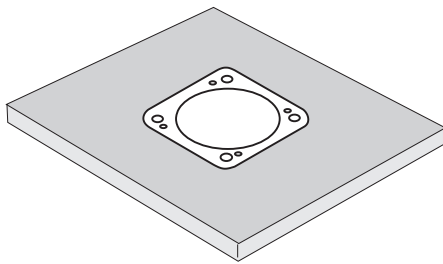
Assegnazione collegamento

Colori dei conduttori




1	GN
2	BK
3	WH

Informazioni aggiuntive

Questi sensori sono particolarmente indicati per l'installazione a livello nei trasportatori a pavimento. Grazie all'installazione adattabile nelle piastre di fondo metalliche, il commutatore è ulteriormente protetto dai danni meccanici. Il rilevatore di prossimità e le lastre di fondo metalliche possono essere montati a livello e l'uno accanto alle altre senza fessure (assenza di rischio fisico). L'elevata distanza di lavoro garantisce un rilevamento sicuro, nonché il controllo e il comando del trasportatore a pavimento.



Accessori

	V93-G-YE2M-STOOW	Connettore femmina, 7/8 poll., 3 pin, cavo STOOW
	V93-G-YE4M-STOOW	Connettore femmina, 7/8 poll., 3 pin, cavo STOOW
	V93-G-YE6M-STOOW	Connettore femmina, 7/8 poll., 3 pin, cavo STOOW

Data di edizione: 2022-06-22 Data di stampare: 2022-06-22 : 908487_ita.pdf

Consultate "Note generali relative alle informazioni sui prodotti Pepperl+Fuchs".

Pepperl+Fuchs Group
www.pepperl-fuchs.com

USA: +1 330 486 0001
fa-info@us.pepperl-fuchs.com

Germania: +49 621 776 1111
fa-info@de.pepperl-fuchs.com

Singapore: +65 6779 9091
fa-info@sg.pepperl-fuchs.com

 **PEPPERL+FUCHS**