



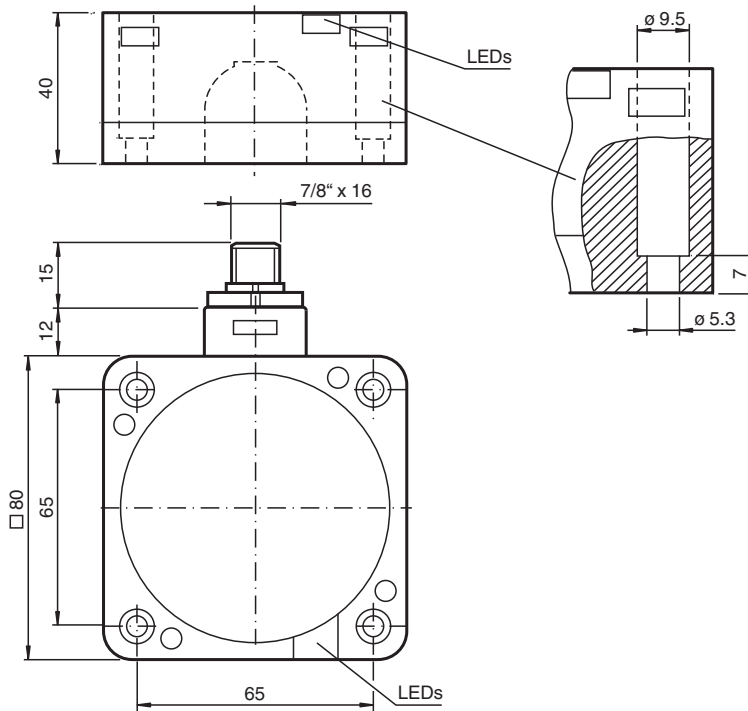
Givare, induktiv

NCB40-FP-W-P4-BHMS3-N.O.

- 40 mm i plan
- 2-tråd AC



## Mått



## Tekniska data

### Allmänna specifikationer

Känslavstånd	$s_n$	40 mm
Installation		inbyggbar
Utgångs typ		AC
Garanterat känslavstånd	$s_a$	0 ... 32,4 mm
Reduktionsfaktor $r_{Al}$		0,25
Reduktionsfaktor $r_{Cu}$		0,23
Reduktionsfaktor $r_{1.4301}$		0,85
Anslutnings sätt		2-trådig

### Specifikationer

Kungöresdatum: 2022-06-22 Datum för utgåva: 2022-06-22 : 908487\_swe.pdf

Se "Allmänna kommentarer om produktinformationen från Pepperl+Fuchs".

Pepperl+Fuchs Group  
www.pepperl-fuchs.com

USA: +1 330 486 0001  
fa-info@us.pepperl-fuchs.com

Tyskland: +49 621 776 1111  
fa-info@de.pepperl-fuchs.com

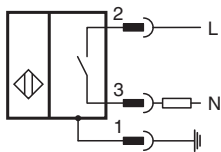
Singapore: +65 6779 9091  
fa-info@sg.pepperl-fuchs.com

**PF** PEPPERL+FUCHS

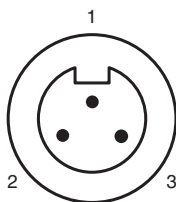
## Tekniska data

Driftspänning AC	$U_B$	20 ... 253 V
Kopplingsfrekvens	f	0 ... 20 Hz
Hysteres	H	3 ... 15 % 5 % typiskt
Kortslutningskydd		nej
Spänningsfall	$U_d$	$\leq 5$ V typ. 4V
Korttidsström (20ms, 0,1Hz)		max. 4000 mA
Arbetsström	$I_L$	5 ... 500 mA
Läckström	$I_r$	0,3 ... 1 mA typ. 0,7 mA
Driftsberedskapsuppskov	$t_v$	$\leq 100$ ms
Driftspänningsvisning		LED grön
Funktions indikering		LED, gul
<b>Norm- och riktlinjekonformitet</b>		
Standardöverensstämmelse		
Standarder		EN 60947-5-2:2007 EN 60947-5-2/A1:2012 IEC 60947-5-2:2007 IEC 60947-5-2 AMD 1:2012
<b>Godkännanden och certifikat</b>		
UL-godkännande		cULus Listed, General Purpose
CSA-godkännande		cCSAus Listed, General Purpose
CCC-godkännande		Certified by China Compulsory Certification (CCC)
<b>Omgivningsförhållande</b>		
Omgivningstemperatur		-25 ... 70 °C (-13 ... 158 °F)
<b>Mekaniska specifikationer</b>		
Anslutnings typ		7/8"-16 UN , Kontakt, 3-polig
Kapslingsmaterial		PBT/underdel av metall
Avkännings yta		PBT
Stommens underdel		Metall
Skyddsklass		IP68
Anmärkning		1) Vid temperaturområdet under 0 °C tillåten driftspänning $U_b$ 80...253 V Apparatskyddssäkring $\leq 2$ A (snabb) enligt IEC 60127-2 Sheet 1 Rekommendation: Kontrollera att apparaten fungerar efter kortslutning.

## Anslutning



## Anslutningstilldelning



## Anslutningstilldelning

Tråd färger

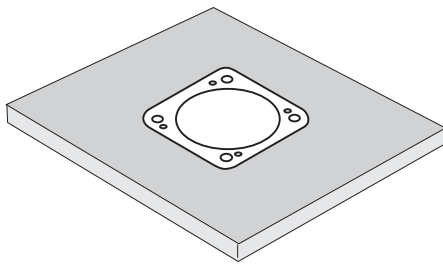
1		GN
2		BK
3		WH

## Ytterligare information




Dessa sensorer är särskilt lämpliga för jämn montering marktransportanläggningar. Genom den exakta monteringen i metallgolvplattor är brytaren i stor utsträckning skyddad mot mekaniska skador.

Approximationsbrytaren och golvplattan av metall kan monteras jämnt och utan mellanrum mot varandra (ingen skaderisk).

Det stora kopplingsavståndet garanterar en säker registrering och därmed kontroll och styrning av marktransportanläggningen



## Tillbehör

	<b>V93-G-YE2M-STOOW</b>	Honkabel, 7/8", 3-stifts, STOOW-kabel
	<b>V93-G-YE4M-STOOW</b>	Honkabel, 7/8", 3-stifts, STOOW-kabel
	<b>V93-G-YE6M-STOOW</b>	Honkabel, 7/8", 3-stifts, STOOW-kabel

Kungörelsedatum: 2022-06-22 Datum för utgåva: 2022-06-22 : 908487\_swe.pdf

Se "Allmänna kommentarer om produktinformationen från Pepperl+Fuchs".

Pepperl+Fuchs Group  
www.pepperl-fuchs.comUSA: +1 330 486 0001  
fa-info@us.pepperl-fuchs.comTyskland: +49 621 776 1111  
fa-info@de.pepperl-fuchs.comSingapore: +65 6779 9091  
fa-info@sg.pepperl-fuchs.com

**PEPPERL+FUCHS**