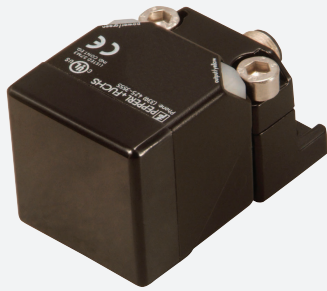


# Détecteur inductif

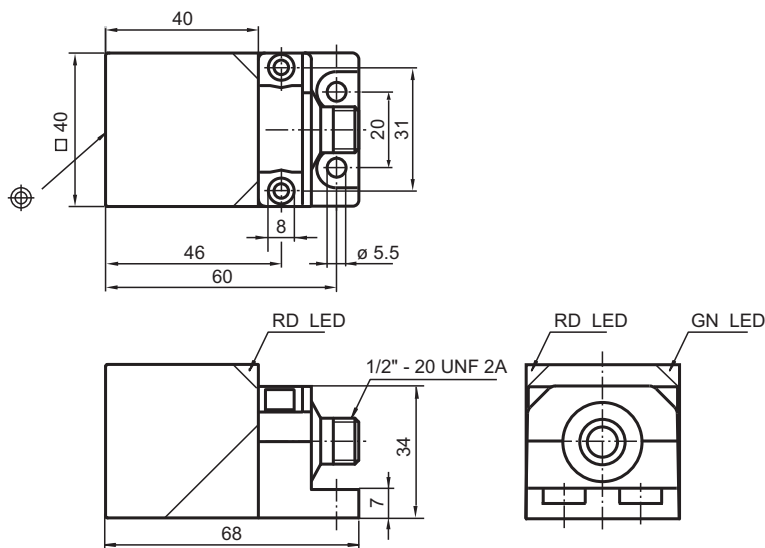
## NBN40-L3M-UO-C3-V12



- Portée 20 mm
- Utilisation sur les machines à souder
- 2 LED rectangulaires, socle et support métalliques



### Dimensions



### Données techniques

#### Caractéristiques générales

Portée nominale	$s_n$	40 mm
Montage		non noyable
Polarité de sortie		C.A./C.C.
Portée de travail	$s_a$	0 ... 32,4 mm
Facteur de réduction $r_{AI}$		0.30 - 0.40
Facteur de réduction $r_{1,4301}$		0,60 0,80

Date de publication: 2020-12-10 Date d'édition: 2020-12-10 : 908758\_fra.pdf

Reportez-vous aux « Remarques générales sur les informations produit de Pepperl+Fuchs ».

Groupe Pepperl+Fuchs  
www.pepperl-fuchs.com

États-Unis : +1 330 486 0001  
fa-info@us.pepperl-fuchs.com

Allemagne : +49 621 776 1111  
fa-info@de.pepperl-fuchs.com

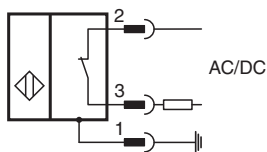
Singapour : +65 6779 9091  
fa-info@sg.pepperl-fuchs.com

**PF** PEPPERL+FUCHS

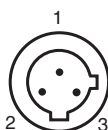
## Données techniques

Type de sortie	2 fils	
<b>Valeurs caractéristiques</b>		
Tension d'emploi	$U_B$	20 ... 250 V C.A./C.C.
Fréquence de commutation	$f$	2 Hz
Course différentielle	$H$	3 ... 15 typ. 10 %
Protection contre l'inversion de polarité		protégé
Protection contre les courts-circuits		pulsé
Chute de tension	$U_d$	$\leq 7$ V
Courant d'emploi	$I_L$	3 ... 300 mA
Courant résiduel	$I_r$	$\leq 1,7$ mA
Consommation à vide	$I_0$	$\leq 0,6$ mA
Visualisation de la tension d'emploi		LED verte
Visualisation de l'état de commutation		LED rouge
<b>Eléments de visualisation/réglage</b>		
LED rouge/verte	Affichage court-circuit/surcharge	
<b>conformité de normes et de directives</b>		
Conformité aux normes		
Normes	IEC 61000-4 / EN 60947-5-2:2004	
<b>Agréments et certificats</b>		
Agrément UL	cULus Listed, General Purpose	
Homologation CSA	cCSAus Listed, General Purpose	
agrément CCC	Certified by China Compulsory Certification (CCC)	
<b>Conditions environnantes</b>		
Température ambiante	-25 ... 70 °C (-13 ... 158 °F)	
Température de stockage	-40 ... 85 °C (-40 ... 185 °F)	
<b>Caractéristiques mécaniques</b>		
Type de raccordement	Fiche de connecteur 1/2"-20 UN , 3 broches	
Matériau du boîtier	Zinc, revêtu par PTFE	
Face sensible	Plastique devenant thermorigide	
partie inférieure du boîtier	Zinc, revêtu par PTFE	
Degré de protection	IP67	

## Connexion






## Affectation des broches



Couleur des fils

1	GN
2	RD/BK
3	RD/WH

**Accessoires**

	<b>V12-W-YE2M-PUR-H/S</b>	Câble de raccordement, 1/2" - 20 UNF, 3 pôles, câble PUR réticulé par irradiation
	<b>MHW 01</b>	équerre de fixation modulaire
	<b>MH 02-L</b>	support de montage

Date de publication: 2020-12-10 Date d'édition: 2020-12-10 : 908758\_fra.pdf

Reportez-vous aux « Remarques générales sur les informations produit de Pepperl+Fuchs ».

Groupe Pepperl+Fuchs  
www.pepperl-fuchs.com

États-Unis : +1 330 486 0001  
fa-info@us.pepperl-fuchs.com

Allemagne : +49 621 776 1111  
fa-info@de.pepperl-fuchs.com

Singapour : +65 6779 9091  
fa-info@sg.pepperl-fuchs.com