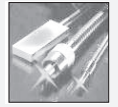


Détecteurs opto-électroniques - Accessoires



ML17-OA-05V

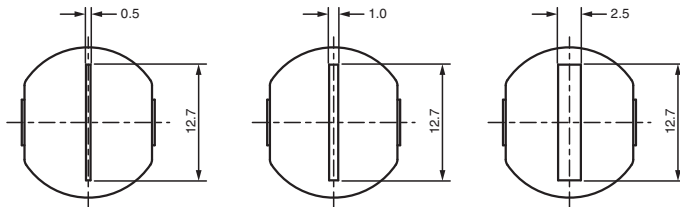


- Ouverture verticale
- Réduit le gain en excès du détecteur ML17
- Jeu de 2
- Système à encliquetage

Ouverture optique



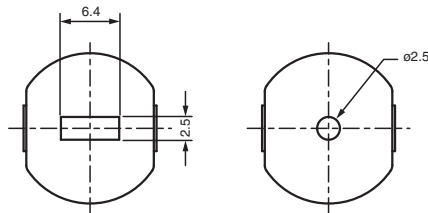
Dimensions



ML17-OA-05V

ML17-OA-10V

ML17-OA-25V



ML17-OA-25H

ML17-OA-25D

Données techniques

Caractéristiques mécaniques

Matériau acier inox

Convient pour séries

Série ML17