

# Détecteurs opto-électroniques - Accessoires



## ML17-OA-25V

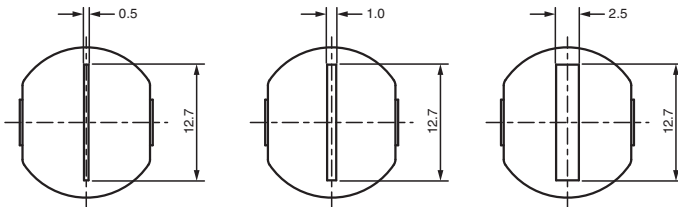


- Ouverture verticale
- Réduit le gain en excès du détecteur ML17
- Jeu de 2
- Système à encliquetage

Ouverture optique



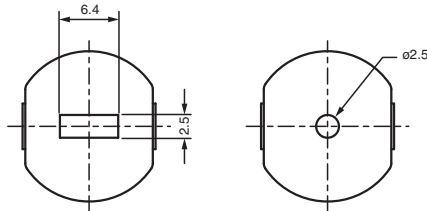
### Dimensions



ML17-OA-05V

ML17-OA-10V

ML17-OA-25V



ML17-OA-25H

ML17-OA-25D

### Données techniques

#### Caractéristiques mécaniques

Matériau acier inox

#### Convient pour séries

Série ML17