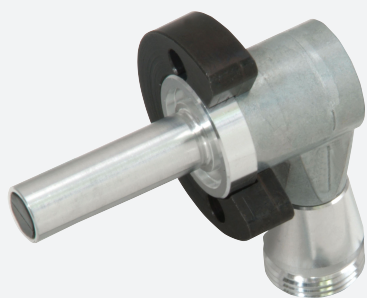


Snímač, indukční

NJ2-D-US-2.062-V93-Y909173

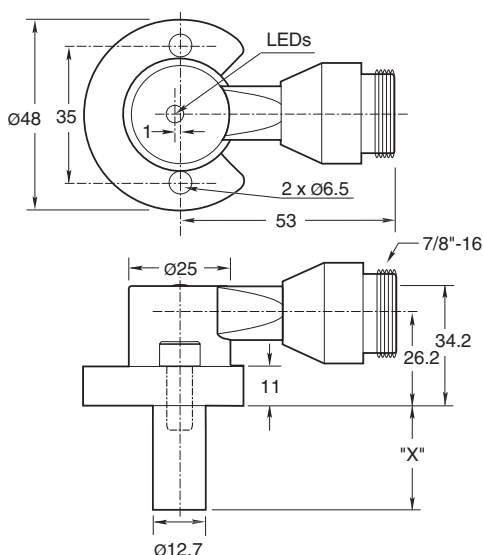


- 2drátový st/ss
- Odolnost proti svařování
- Šířka snímání 2 mm
- Pevnost v tlaku až 3 000 PSI

Válcový polohový spínač



Rozměry



Technické údaje

Všeobecné specifikace

| | | |
|---|-------|------------------------|
| Spínací funkce | | Normálně otevřený (NO) |
| Typ výstupu | | Dvou vodičový |
| Spínací vzdálenost | s_n | 2 mm |
| Montáž | | v jedné rovině |
| Polarita výstupu | | AC/DC |
| Pracovní rozsah | s_a | 0 ... 1,62 mm |
| Redukční součinitel r_{AI} | | 0,4 |
| Redukční součinitel $r_{nerez\ ocel\ 1.4301}$ | | 0,85 |
| Typ výstupu | | dva vodiče |

Charakteristické hodnoty

| | | |
|-------------------|---|---------------------|
| Spínací frekvence | f | 0 ... 20 Hz |
| Hystereze | H | 10 ... 20 % 15 typ. |

Datum publikace: 2023-10-18 Datum vydání: 2023-10-18 : 909173_cze.pdf

Viz část Všeobecné poznámky týkající se produktů společnosti Pepperl+Fuchs.

Pepperl+Fuchs Group
www.pepperl-fuchs.com

USA: +1 330 486 0001
fa-info@us.pepperl-fuchs.com

Německo: +49 621 776 1111
fa-info@de.pepperl-fuchs.com

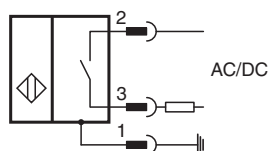
Singapur: +65 6779 9091
fa-info@sg.pepperl-fuchs.com

PF PEPPERL+FUCHS

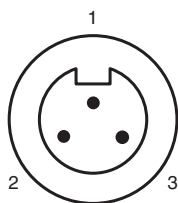
Technické údaje

| | | |
|--|-------|---|
| Ochrana proti přepólování | | ano |
| Ochrana proti zkratu | | ano |
| Pokles napětí | U_d | $\leq 7 \text{ V}$ |
| Krátkodobý proud (20 ms, 0,1 Hz) | | max. 3 A |
| Dimenzovaný provozní proud | I_e | 8 ... 300 mA AC/DC |
| Zbytkový proud | I_r | $< 1,7 \text{ mA}$ |
| Mag. Intenzita pole, střídavá pole | | 250 mT |
| Mag. Intenzita pole, stejnosměrná pole | | 100 mT |
| Mezní hodnoty | | |
| Provozní tlak dynamický | | 3000 psi |
| Indikace/ovládací prvky | | |
| LED zelená | | Napájení zapnuto |
| LED červená | | Stav výstupu |
| Červená/zelená LED | | indikace zkratu/přetížení |
| Elektrická data | | |
| Dimenzované provozní napětí | U_e | 20 ... 250 V AC/DC |
| Shoda se standardy | | |
| Normy | | EN 60947-5-2 |
| Schválení a certifikáty | | |
| Schválení UL | | cULus Listed, General Purpose |
| Schválení CSA | | cCSAus Listed, General Purpose |
| Okolní podmínky | | |
| Okolní teplota | | -25 ... 70 °C (-13 ... 158 °F) |
| Mechanické specifikace | | |
| Typ připojení | | Konektorová zástrčka 7/8"-16 UN , 3-pin |
| Třída ochrany | | IP67 |
| Materiál | | Kryt: zinek Sonda: hliník |
| Pokyn | | X = 2.062 in (52.4 mm) |

Připojení



Přiřazení připojení



Přiřazení připojení

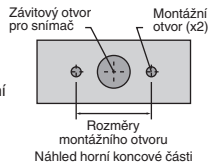
Wire barev

| | | |
|---|--|----|
| 1 | | GN |
| 2 | | BK |
| 3 | | WH |

Další informace

Montážní otvory typu NPT:

1 000 a 3 000 psi (typ NPT):
závit šroubu do montážního
otvoru s rozměry 1/4" – 20.
Minimální hloubka zašroubování
závitu činí 0,250" (6,35 mm).
Vzdálenost mezi středy otvorů
musí být 35 mm.



Montážní šrouby:




Standardní modely s tlakem 1 000 a 3 000 psi využívají
dva šrouby s válcovou hlavou (součástí dodávky).
Doporučený utahovací moment: 16,95 Nm.



Důležité:

Při použití distanční vložky musí minimální
montážní hloubka šroubu činit 0,250" (6,35 mm).

Příslušenství

| | |
|---|--|
|  | SPACER 0.160 TO 0.375 : vymežovací podložka pro válcové snímače X.XXX" |
|  | SPACER 0.380 TO 0.875 : vymežovací podložka pro válcové snímače X.XXX" |
|  | SPACER 0.880 TO 1.750 : vymežovací podložka pro válcové snímače X.XXX" |