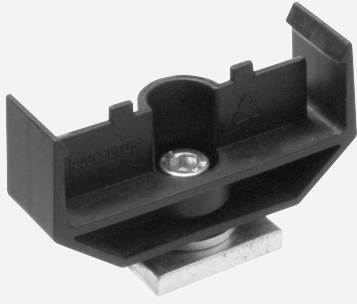


WCS2 Sistema de perfil de aluminio

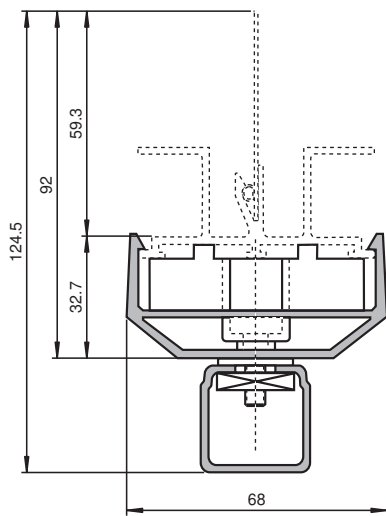
WCS2-MH2-UNI



- Fácil abertura del riel de perfil

Soporte WCS2 para el perfil en UNISTRUT™

Dimensiones



Datos técnicos

Datos mecánicos

Material	Poliamida (PA)
Masa	20 g

Fecha de publicación: 2024-12-12 Fecha de edición: 2025-01-02 : 909224_spa.pdf

Consulte "Notas generales sobre la información de los productos de Pepperl+Fuchs".

Pepperl+Fuchs Group
www.pepperl-fuchs.com

EE. UU.: +1 330 486 0001
fa-info@us.pepperl-fuchs.com

Alemania: +49 621 776 1111
fa-info@de.pepperl-fuchs.com

Singapur: +65 6779 9091
fa-info@sg.pepperl-fuchs.com

PF PEPPERL+FUCHS

Función

Hay disponibles soportes para carriles en los que se sostiene el carril de perfil para una instalación rápida del carril de perfil de aluminio. Los soportes para carriles están disponibles en tres versiones diferentes.

El soporte roscado básico está atornillado a la subestructura. Este modelo UNISTRUT™ está diseñado para su instalación en cualquier carril de perfil UNISTRUT™ de 1 5/8".

Para el montaje vertical y suspendido, la distancia de suspensión del perfil de aluminio no debe superar los 1,5 m, lo que significa que debe haber un mínimo de tres soportes para carril por cada sección de 5 m. Para el montaje horizontal, la distancia de suspensión no debe superar los 1,25 m, lo que significa que debe haber un mínimo de cuatro soportes para carril por cada sección de 5 m.