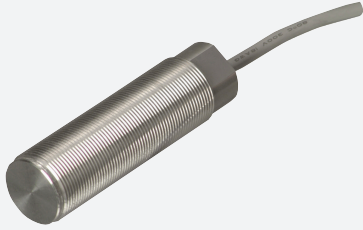


Induktiver Sensor

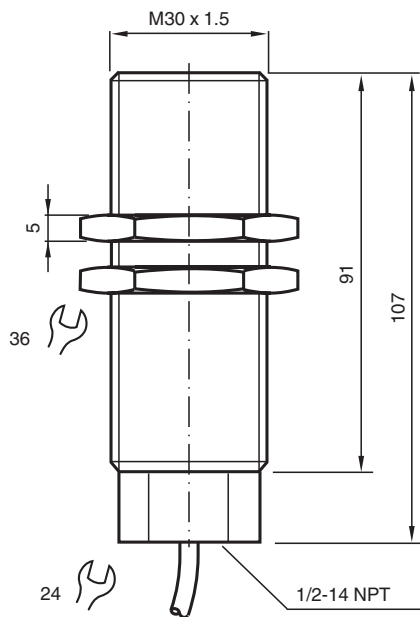
973EX4WI-A10T



- 7 mm bündig
- 2-Draht AC/DC
- Explosiongeschütztes Gehäuse
- Aktive Fläche Edelstahl
- UL- und CSA-gelistet für die Verwendung in explosionsgefährdeten Bereichen der Class I, II, und III, Division 1 und 2



Abmessungen



Veröffentlichungsdatum: 2020-03-23 Ausgabedatum: 2020-03-30 Dateiname: 910879_ger.pdf

Technische Daten

Allgemeine Daten

Schaltfunktion

SchließBer (NO)

Beachten Sie „Allgemeine Hinweise zu Pepperl+Fuchs-Produktinformationen“.

Pepperl+Fuchs-Gruppe
www.pepperl-fuchs.com

USA: +1 330 486 0001
fa-info@us.pepperl-fuchs.com

Deutschland: +49 621 776 1111
fa-info@de.pepperl-fuchs.com

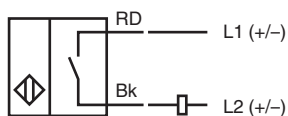
Singapur: +65 6779 9091
fa-info@sg.pepperl-fuchs.com

PEPPERL+FUCHS

Technische Daten

Schaltabstand	s_n	7 mm
Einbau		bündig
Ausgangspolarität		AC/DC
Gesicherter Schaltabstand	s_a	5,67 mm
Betätigungselement		Ferromagnetische Objekte
Reduktionsfaktor r_{Al}		0
Reduktionsfaktor r_{Cu}		0
Reduktionsfaktor $r_{V2A (1.4301)}$		0.4 - 0.7
Reduktionsfaktor r_{St37}		1
Ausgangsart		2-Draht AC/DC
Kenndaten		
Betriebsspannung	U_B	20 ... 250 V AC/DC
Schaltfrequenz	f	15 Hz
Hysteresese	H	2 ... 15 % 5 typ.
Verpolschutz		verpolgeschützt
Kurzschlusschutz		nein
Spannungsfall	U_d	≤ 7 V
Betriebsstrom	I_L	8 ... 200 mA
Reststrom	I_r	1,7 mA
Zulassungen und Zertifikate		
UL-Zulassung		UL 1203
CSA-Zulassung		CSA 22.2, no. 30-M1986
Umgebungsbedingungen		
Umgebungstemperatur		-25 ... 70 °C (-13 ... 158 °F)
Mechanische Daten		
Anschlussart		Kabel PVC , 2 m
Aderquerschnitt		2 x 0,75 mm ²
Gehäusematerial		Edelstahl (1.4305/303)
Stirnfläche		Edelstahl (1.4305/303)
Schutzart		IP67 / IP68

Anschluss



Veröffentlichungsdatum: 2020-03-23 Ausgabedatum: 2020-03-30 Dateiname: 91.0879_ger.pdf

Beachten Sie „Allgemeine Hinweise zu Pepperl+Fuchs-Produktinformationen“.

Pepperl+Fuchs-Gruppe
www.pepperl-fuchs.com

USA: +1 330 486 0001
fa-info@us.pepperl-fuchs.com

Deutschland: +49 621 776 1111
fa-info@de.pepperl-fuchs.com

Singapur: +65 6779 9091
fa-info@sg.pepperl-fuchs.com

 **PEPPERL+FUCHS**