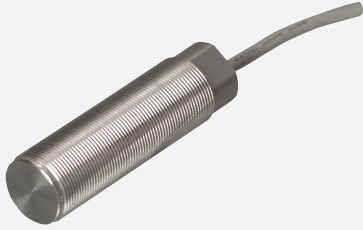


# Czujnik indukcyjny

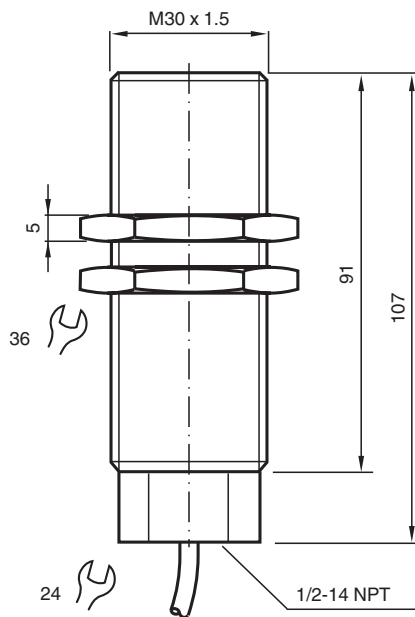
## 973EX4WI-A10T



- 7 mm zabudowany
- 2-przewodowy AC/DC
- Obudowa odporna na eksplozje
- płaszczyna aktywna ze stali szlachetnej
- Do stosowania w obszarach niebezpiecznych klasy I, II i III, Division 1 i 2 według UL oraz CSA



### Wymiary



### Dane techniczne

#### Dane ogólne

Funkcja przełączania

Normalnie otwarte (NO)

Data publikacji: 2020-03-23 Data wydania: 2020-03-30 : 910879\_poi.pdf

Patrz „Uwagi ogólne dotyczące informacji o produktach firmy Pepperl+Fuchs”.

Grupa Pepperl+Fuchs  
www.pepperl-fuchs.com

USA: +1 330 486 0001  
fa-info@us.pepperl-fuchs.com

Niemcy: +49 621 776 1111  
fa-info@de.pepperl-fuchs.com

Singapur: +65 6779 9091  
fa-info@sg.pepperl-fuchs.com

PEPPERL+FUCHS

## Dane techniczne

Nominalny zasięg działania	$s_n$	7 mm
Instalacja		zabudowany
Polaryzacja wyjściowa		AC/DC
Zapewniony dystans działania	$s_a$	5,67 mm
Element rozruchowy		Obiekty ferromagnetyczne
Współczynnik redukcyjny $r_{Al}$		0
Współczynnik redukcyjny $r_{Cu}$		0
Współczynnik redukcyjny $r_{1.4301}$		0,4–0,7
Współczynnik redukcyjny $r_{Si37}$		1
Rodzaj wyjścia		2-przewodowy AC/DC

## Parametry

Napięcie robocze	$U_B$	20 ... 250 V AC/DC
Częstotliwość przełączania	$f$	15 Hz
histereza	$H$	2 ... 15 % 5 typ.
Ochrona przed złą polaryzacją		ochrona przed odwrotną polaryzacją
Ochrona przed zwarciami		nie
spadek napięcia	$U_d$	$\leq 7$ V
Prąd roboczy	$I_L$	8 ... 200 mA
Prąd resztkowy	$I_r$	1,7 mA

## Zezwolenia i certyfikaty

Atest UL		UL 1203
Certyfikat CSA		CSA 22.2, nr 30-M1986

## Warunki otoczenia

Temperatura otoczenia		-25 ... 70 °C (-13 ... 158 °F)
-----------------------	--	--------------------------------

## Specyfikacja mechaniczna

Rodzaj złącza		przewód PVC , 2 m
Przekrój kabla		2 x 0,75 mm <sup>2</sup>
Materiał obudowy		stal nierdzewna (303/1.4305)
Powierzchnia pomiarowa		stal nierdzewna (303/1.4305)
Stopień ochrony		IP67 / IP68

## Połączenie

