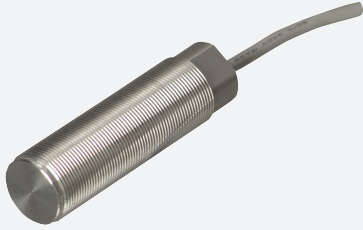


# Givare, induktiv

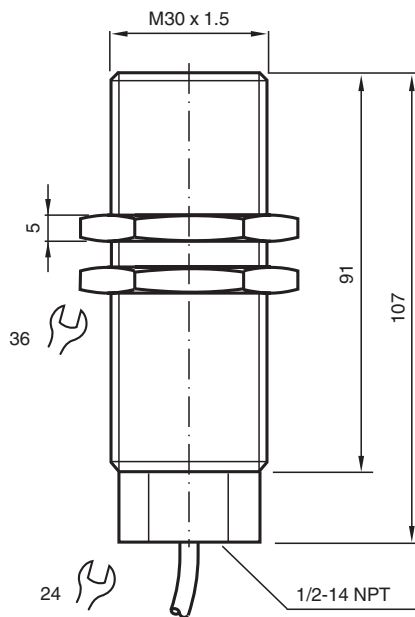
## 973EX4WI-A10T



- 7 mm i plan
- 2-tråd AC/DC
- Explosionsskyddad kapsling
- Aktiv yta i rostfritt stål
- UL- och CSA-godkänd för användning i klass I, II och III, zon 1 och 2 farlig miljö



### Mått



Kungörelsedatum: 2020-03-23 Datum för utgåva: 2020-03-30 : 910879\_swe.pdf

### Tekniska data

#### Allmänna specifikationer

Växlingsfunktion

Normalt öppen (NO)

Se "Allmänna kommentarer om produktinformationen från Pepperl+Fuchs".

Pepperl+Fuchs Group  
www.pepperl-fuchs.com

USA: +1 330 486 0001  
fa-info@us.pepperl-fuchs.com

Tyskland: +49 621 776 1111  
fa-info@de.pepperl-fuchs.com

Singapore: +65 6779 9091  
fa-info@sg.pepperl-fuchs.com

PEPPERL+FUCHS

## Tekniska data

Känslavstånd	$s_n$	7 mm
Installation		inbyggbar
Utgångs typ		AC/DC
Garanterat känslavstånd	$s_a$	5,67 mm
Manöverelement		Ferromagnetiska objekt
Reduktionsfaktor $r_{Al}$		0
Reduktionsfaktor $r_{Cu}$		0
Reduktionsfaktor $r_{1,4301}$		0.4 - 0.7
Reduktionsfaktor $r_{St37}$		1
Anslutnings sätt		2-trådig AC/DC

### Specifikationer

Arbetsspänning	$U_B$	20 ... 250 V AC/DC
Kopplingsfrekvens	$f$	15 Hz
Hysteres	$H$	2 ... 15 % 5 typ.
Polaritetsskydd		Skyddad mot felaktig polaritet
Kortslutningsskydd		nej
Spänningsfall	$U_d$	$\leq 7$ V
Arbetsström	$I_L$	8 ... 200 mA
Läckström	$I_r$	1,7 mA

### Godkännanden och certifikat

UL-godkännande		UL 1203
CSA-godkännande		CSA 22.2, nr 30-M1986

### Omgivningsförhållande

Omgivningstemperatur		-25 ... 70 °C (-13 ... 158 °F)
----------------------	--	--------------------------------

### Mekaniska specifikationer

Anslutnings typ		Kabel PVC , 2 m
Ledartvårsnitt		2 x 0,75 mm <sup>2</sup>
Kapslingsmaterial		Rostfritt stål (303/1.4305)
Avkännings yta		Rostfritt stål (303/1.4305)
Skyddsklass		IP67 / IP68

## Anslutning

