

Sensor indutivo

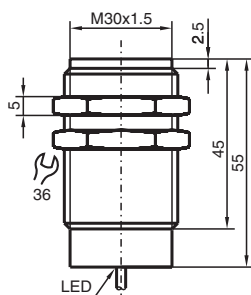
NMB15-30GM55-E2



- 15 mm faceado
- Face sensora em aço inoxidável
- Maior distância operacional



Dimensões



Dados técnicos

Dados gerais		
Função de comutação		Normalmente aberto (NA)
Tipo de saída		PNP
Intervalo de comutação	s_n	15 mm
Montagem		nivelado (Requisitos: veja o desenho abaixo)
Polaridade de saída		DC
Intervalo seguro de comutação	s_a	0 ... 12,15 mm
Elemento de accionamento		Objetos ferromagnéticos e não ferromagnéticos
Factor de redução r_{AI}		0,4
Factor de redução r_{Cu}		0,2
Factor de redução $r_{1.4301}$		0,85
Factor de redução r_{S137}		1
Tipo de saída		de 3 fios
Dados característicos		
Tensão de funcionamento	U_B	10 ... 30 V DC
Frequência de comutação	f	0 ... 150 Hz
Histerese	H	3 ... 15 tipo 10 %

Data de publicação: 2024-01-16 Data de emissão: 2024-01-16 : 911283_por.pdf

Consulte as "Notas Gerais sobre as informações de produto da Pepperl+Fuchs".

Grupo Pepperl+Fuchs
www.pepperl-fuchs.com

EUA.: +1 330 486 0001
fa-info@us.pepperl-fuchs.com

Alemanha: +49 621 776 1111
fa-info@de.pepperl-fuchs.com

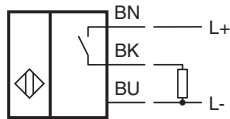
Singapura: +65 6779 9091
fa-info@sg.pepperl-fuchs.com

 **PEPPERL+FUCHS**

Dados técnicos

Protecção contra as inversões da polaridade		protecção contra polaridade inversa	
Protecção contra curto-circuito			cíclico
Queda de tensão		U _d	≤ 2 V
Corrente de funcionamento		I _L	≤ 200 mA
Corrente residual		I _r	≤ 10 µA
Corrente reactiva		I ₀	≤ 10 mA
Indicação da tensão de funcionamento		LED, verde	
Indicação do estado de comutação			LED, amarelo
Características da segurança funcional			
MTTF _d			893 a
Vida útil (T _M)		20 a	
Grau de cobertura do diagnóstico (GCD)			0 %
Conformidade de directivas e normas			
Conformidade-padrão			
Padrões		EN 60947-5-2:2007 EN 60947-5-2/A1:2012 IEC 60947-5-2:2007 IEC 60947-5-2 AMD 1:2012	
Autorizações certificados			
Autorização UL		cULus Listed, General Purpose	
Autorização CCC		Produtos com tensão de operação máxima de ≤36 não necessitam de aprovação, por este motivo não apresentam identificação CCC.	
Condições ambiente			
Temperatura ambiente		-25 ... 70 °C (-13 ... 158 °F)	
Dados mecânicos			
Tipo de saída		Cabo PUR , 2 m	
Secção transversal do condutor		0,5 mm²	
Material da caixa		Aço inoxidável 1.4305 / AISI 303	
Superfície frotal		Aço inoxidável 1.4305 / AISI 303	
Grau de protecção		IP69K	
Cabo			
Diâmetro do cabo		6,2 mm ± 0,2 mm	
Raio de curvatura		> 10 x diâmetro do cabo	
Medições			
Comprimento		55 mm	
Diâmetro		30 mm	

Conexão



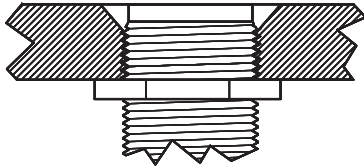
Data de publicação: 2024-01-16 Data de emissão: 2024-01-16 : 911283_por.pdf

Montagem

Aço de
construção

$\geq 82^\circ$
30

≥ 4



Superfície do sensor embutida no nível
de montagem.