

Givare, induktiv

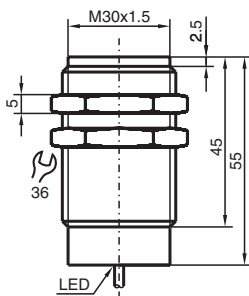
NMB15-30GM55-E2



- 15 mm inbyggbar
- Aktiv yta i rostfritt stål
- Utökat känslavstånd



Mått



Tekniska data

Allmänna specifikationer			
Växlingsfunktion			Normalt öppen (NO)
Utgångstyp			PNP
Känslavstånd	s_n		15 mm
Installation			inbyggbar (Förkunskaper: se skiss nedan)
Utgångs typ			DC
Garanterat känslavstånd	s_a		0 ... 12,15 mm
Manöverelement			Ferromagnetiska och ej ferromagnetiska objekt
Reduktionsfaktor r_{Al}			0,4
Reduktionsfaktor r_{Cu}			0,2
Reduktionsfaktor $r_{1.4301}$			0,85
Reduktionsfaktor r_{St37}			1
Anslutnings sätt			3-trådig
Specifikationer			
Arbetspänning	U_B		10 ... 30 V DC
Kopplingsfrekvens	f		0 ... 150 Hz
Hysteres	H		3 ... 15 typ. 10 %

Kungöresedatum: 2024-01-16 Datum för utgåva: 2024-01-16 : 911283_swe.pdf

Se "Allmänna kommentarer om produktinformationen från Pepperl+Fuchs".

Pepperl+Fuchs Group
www.pepperl-fuchs.com

USA: +1 330 486 0001
fa-info@us.pepperl-fuchs.com

Tyskland: +49 621 776 1111
fa-info@de.pepperl-fuchs.com

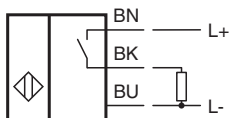
Singapore: +65 6779 9091
fa-info@sg.pepperl-fuchs.com

 PEPPERL+FUCHS

Tekniska data

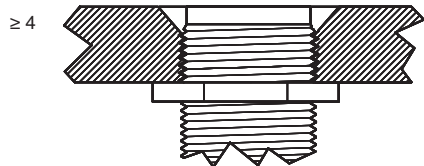
Polaritetsskydd		Skyddad mot felaktig polaritet
Kortslutningsskydd		pulserande
Spänningsfall	U_d	≤ 2 V
Arbetsström	I_L	≤ 200 mA
Läckström	I_r	≤ 10 μ A
Tomgångsström	I_0	≤ 10 mA
Driftspänningsvisning		LED grön
Funktions indikering		LED, gul
Specifikation funktionell säkerhet		
MTTF _d		893 a
Livslängd (T_M)		20 a
Feldetekteringsförmåga (DC)		0 %
Norm- och riktlinjekonformitet		
Standardöverensstämmelse		
Standarder		EN 60947-5-2:2007 EN 60947-5-2/A1:2012 IEC 60947-5-2:2007 IEC 60947-5-2 AMD 1:2012
Godkännanden och certifikat		
UL-godkännande		cULus Listed, General Purpose
CCC-godkännande		Produkter, vars max. driftspänning är ≤ 36 V, kräver inget godkännande och har därför ingen CCC-märkning.
Omgivningsförhållande		
Omgivningstemperatur		-25 ... 70 °C (-13 ... 158 °F)
Mekaniska specifikationer		
Anslutnings typ		Kabel PUR , 2 m
Ledartvärsnitt		0,5 mm ²
Kapslingsmaterial		Rostfritt stål 1.4305 / AISI 303
Avkännings yta		Rostfritt stål 1.4305 / AISI 303
Skyddsklass		IP69K
kabel		
Kabeldiameter		6,2 mm \pm 0,2 mm
Böjningsradie		> 10 x kabeldiameter
Dimensioner		
Längd		55 mm
Diameter		30 mm

Anslutning



Montering

Byggnadsstål $\geq 82^\circ$
30



Sensoryta i plan med monteringsnivå.