



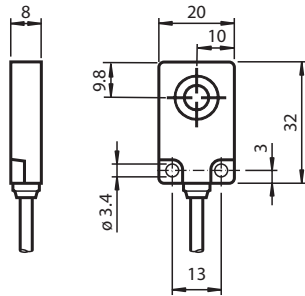
Sensor inductivo

NMB6-F104M-E2-FE

- Rango de detección 6 mm
- Objetos ferromagnéticos
- Superficie activa acero inoxidable
- Versión PNP



Dimensiones



Datos técnicos

Datos generales

Función de conmutación		Normalmente abierto (NA)
Tipo de salida		PNP
Distancia de conmutación de medición	s_n	6 mm
Instalación		enrasado
Distancia de conmutación asegurada	s_a	0 ... 4,86 mm
Elementos de manejo		Objetos ferromagnéticos
Factor de reducción r_{Al}		0
Factor de reducción r_{Cu}		0
Factor de reducción $r_{1,4301}$		0,6 ... 0,8
Factor de reducción r_{St37}		1
Tipo de salida		3-hilos

Datos característicos

Tensión de trabajo	U_B	10 ... 30 V CC
Frecuencia de conmutación	f	20 Hz
Histeresis	H	5 ... 15 tip. 10 %
Protección contra la inversión de polaridad		protegido
Protección contra cortocircuito		si
Caída de tensión	U_d	≤ 2 V
Corriente de trabajo	I_L	≤ 100 mA
Consumo de corriente		≤ 10 mA
Corriente residual	I_r	≤ 10 μ A

Fecha de publicación: 2023-04-11 Fecha de edición: 2023-04-11 : 915187_spa.pdf

Consulte "Notas generales sobre la información de los productos de Pepperl+Fuchs".

Pepperl+Fuchs Group
www.pepperl-fuchs.com

EE. UU.: +1 330 486 0001
fa-info@us.pepperl-fuchs.com

Alemania: +49 621 776 1111
fa-info@de.pepperl-fuchs.com

Singapur: +65 6779 9091
fa-info@sg.pepperl-fuchs.com

PEPPERL+FUCHS

Datos técnicos

Elementos de indicación y manejo	
Indicación de trabajo	LED rojo: Salida (detrás visible)
Conformidad con la normativa	
Estándares	EN 60947-5-2:2007 IEC 60947-5-2:2007
Autorizaciones y Certificados	
Autorización UL	cULus Listed, General Purpose
Autorización CCC	Los productos cuya tensión de trabajo máx. ≤ 36 V no llevan el marcado CCC, ya que no requieren aprobación.
Condiciones ambientales	
Temperatura ambiente	-25 ... 70 °C (-13 ... 158 °F)
Datos mecánicos	
Tipo de conexión	Cable negro PUR , 2 m
Sección transversal	0,34 mm ²
Material de la carcasa	Acero inoxidable 1.4305 / AISI 303
Grado de protección	IP67

Conexión

