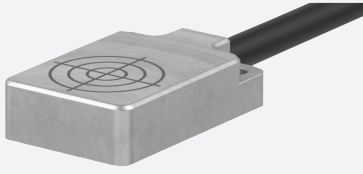


Sensor inductivo

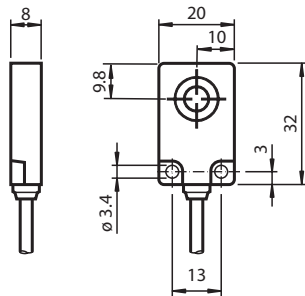
NMB6-F104M-E3-FE



- Rango de detección 6 mm
- Objetos ferromagnéticos
- Superficie activa acero inoxidable
- Versión PNP



Dimensiones



Datos técnicos

Datos generales

Función de conmutación		Normalmente cerrado (NC)
Tipo de salida		PNP
Distancia de conmutación de medición	s_n	6 mm
Instalación		enrasado
Distancia de conmutación asegurada	s_a	0 ... 4,86 mm
Elementos de manejo		Objetos ferromagnéticos
Factor de reducción r_{AI}		0
Factor de reducción r_{Cu}		0
Factor de reducción $r_{1,4301}$		0,6 ... 0,8
Factor de reducción r_{Si37}		1
Tipo de salida		3-hilos

Datos característicos

Tensión de trabajo	U_B	10 ... 30 V CC
Frecuencia de conmutación	f	20 Hz
Histéresis	H	5 ... 15 tip. 10 %
Protección contra la inversión de polaridad		protegido

Fecha de publicación: 2025-06-10 Fecha de edición: 2025-06-19 : 915188_spa.pdf

Consulte "Notas generales sobre la información de los productos de Pepperl+Fuchs".

Pepperl+Fuchs Group
www.pepperl-fuchs.com

EE. UU.: +1 330 486 0001
fa-info@us.pepperl-fuchs.com

Alemania: +49 621 776 1111
fa-info@de.pepperl-fuchs.com

Singapur: +65 6779 9091
fa-info@sg.pepperl-fuchs.com

PF PEPPERL+FUCHS

Datos técnicos

Protección contra cortocircuito		si
Caída de tensión	U_d	$\leq 2 \text{ V}$
Corriente de trabajo	I_L	$\leq 100 \text{ mA}$
Consumo de corriente		$\leq 10 \text{ mA}$
Corriente residual	I_r	$\leq 10 \mu\text{A}$
Elementos de indicación y manejo		
Indicación de trabajo		LED rojo: Salida (detrás visible)
Conformidad con la normativa		
Estándares		EN 60947-5-2:2007 IEC 60947-5-2:2007
Autorizaciones y Certificados		
Autorización UL		cULus Listed Load Type: General Purpose Circuitry: Class 2 Power Source Enclosure Type Rating: Type 1 Voltaje de alimentación/conmutación: 30 V CC Corriente de conmutación de salida: 100 mA
Autorización CCC		Los productos cuya tensión de trabajo máx. $\leq 36 \text{ V}$ no llevan el marcado CCC, ya que no requieren aprobación.
Condiciones ambientales		
Temperatura ambiente		$-25 \dots 70 \text{ }^\circ\text{C}$ ($-13 \dots 158 \text{ }^\circ\text{F}$)
Datos mecánicos		
Tipo de conexión		Cable
Material de la carcasa		Acero inoxidable 1.4305 / AISI 303
Grado de protección		IP67
Cable		
Hilo con ferrulas		si
Diámetro del cable		$4,8 \text{ mm} \pm 0,2 \text{ mm}$
Radio de flexión		$> 10 \times$ diámetro del cable
Material		PUR
Color		negro
Número de núcleos		3
Sección transversal		$0,34 \text{ mm}^2$
Longitud	L	2 m
Dimensiones		
Altura		8 mm
Anchura		20 mm
Longitud		32 mm

Asignación de conexión

