

Codeur incrémental ENI58IL-S

- Boîtier Ø 58 mm
- Arbre plein
- Bride synchro ou bride de serrage
- Jusqu'à 5000 points
- Pilote de sortie universel
- Technologie BlueBeam pour une précision exceptionnelle

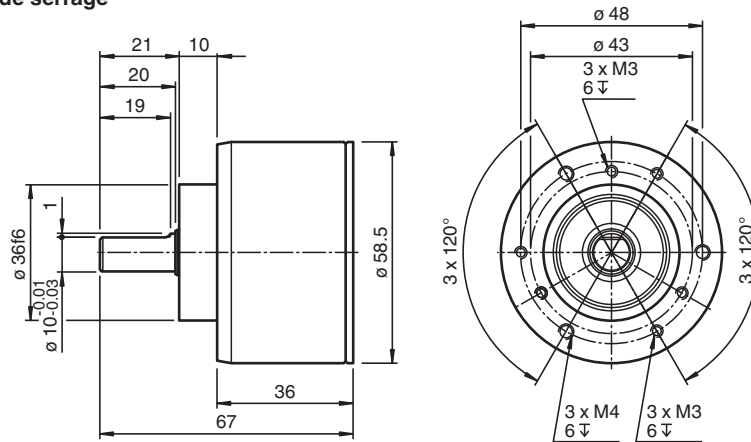


Fonction

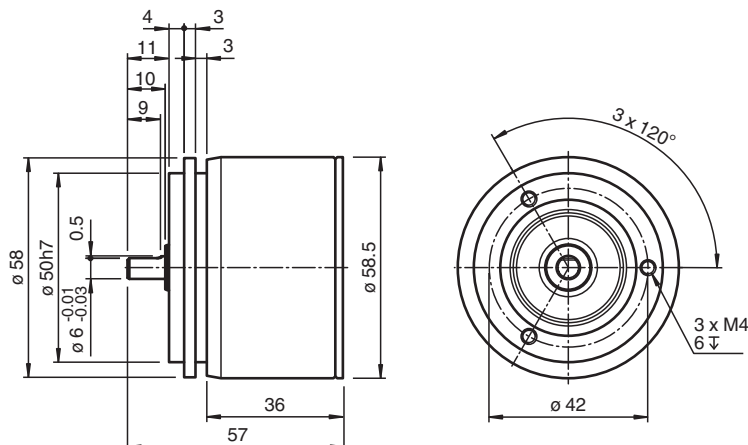
L'ENI58IL impressionne par sa conception modulaire, qui est disponible sur toutes les interfaces mécaniques et électriques. L'ENI58IL est la meilleure solution pour toutes les applications courantes, grâce à sa grande robustesse, haute fiabilité et polyvalence. Doté de la technologie BlueBeam de haute précision et une conception de boîtier innovante, l'ENI58IL constitue la nouvelle norme du marché des encodeurs incrémentaux.

Dimensions

Bride de serrage



Bride synchro



Date de publication: 2022-12-12 Date d'édition: 2022-12-12 ; t182005_fra.pdf

Reportez-vous aux « Remarques générales sur les informations produit de Pepperl+Fuchs ».

Groupe Pepperl+Fuchs
www.pepperl-fuchs.com

États-Unis : +1 330 486 0001
fa-info@us.pepperl-fuchs.com

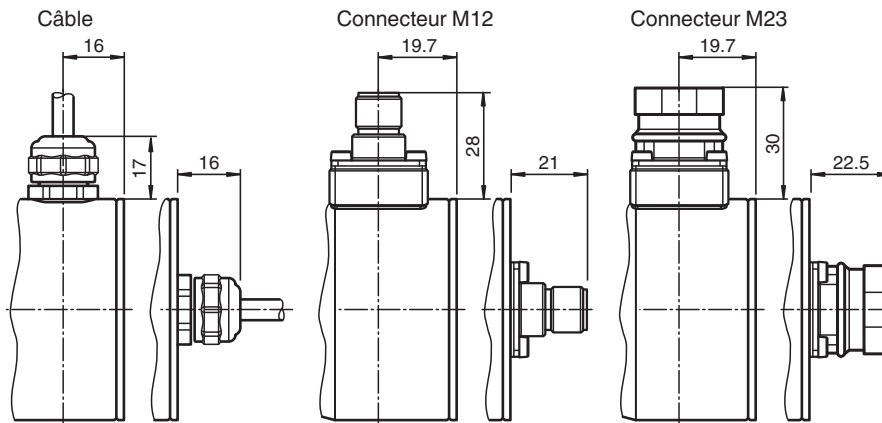
Allemagne : +49 621 776 1111
fa-info@de.pepperl-fuchs.com

Singapour : +65 6779 9091
fa-info@sg.pepperl-fuchs.com

PF PEPPERL+FUCHS

Dimensions

Raccordements



Données techniques

Caractéristiques générales

Principe de détection	Mesure opto-électronique
erreur de linéarité	$\pm 0,025^\circ$
Nombre d'impulsions	max. 5000

Valeurs caractéristiques pour la sécurité fonctionnelle

MTTF _d	140 a
Durée de mission (T _M)	20 a
L ₁₀	70 E+9 à 6 000 tr/min
Couverture du diagnostic (DC)	0 %

Caractéristiques électriques

Tension d'emploi	U _B	4,75 ... 30 V CC
Consommation à vide	I ₀	max. 50 mA

Sortie

Type de sortie	push-pull ou RS422 (pilote de sortie universel, niveau de sortie selon la tension d'entrée)
Courant de charge	par canal max. 40 mA , protégée contre les courts-circuits, protégée contre l'inversion de polarité
Fréquence initiale	max. 400 kHz
Temps de montée	300 ns
Position A vers B de phase	
Nombre d'impulsions < 3600	90 ° ± 9 ° électrique
Nombre d'impulsions ≥ 3600	90 ° ± 15 ° électrique
Cycle de service	1/2 ± 10 %

Raccordement

Connecteur	connecteur M12, 8 broches connecteur M12, 5 broches connecteur M23, 12 broches
Câble	Ø6 mm, 4 x 2 x 0,14 mm ² Câble fixe avec prise M12. 5 broches Câble fixe avec prise M12. 8 broches

Conformité aux normes

Degré de protection	DIN EN 60529, IP65, IP67
Test climatique	DIN EN 60068-2-78 , sans câblage
Emission d'interférence	EN 61000-6-4:2007/A1:2011
Immunité	EN 61000-6-2:2005
Résistance aux chocs	DIN EN 60068-2-27, 300 g, 6 ms
Tenue admissible aux vibrations	DIN EN 60068-2-6, 30 g, 10 ... 2000 Hz

Agréments et certificats

Date de publication: 2022-12-12 Date d'édition: 2022-12-12 : t182005_fra.pdf

Reportez-vous aux « Remarques générales sur les informations produit de Pepperl+Fuchs ».

Données techniques

Agrément UL	E223176 , cULus Listed, General Purpose, Class 2 Power Source, Type 1 enclosure , if UL marking is marked on the product. Pour une utilisation dans les applications NFPA 79 uniquement. adaptateurs fournissant un câblage côté terrain disponibles sur demande
Température ambiante maximale autorisée	max. 80 °C (max. 176 °F)
Conditions environnementales	
Température de service	-40 ... 85 °C (-40 ... 185 °F) , câble fixe -5 ... 85 °C (23 ... 185 °F) , câble amovible
Température de stockage	-40 ... 85 °C (-40 ... 185 °F)
Caractéristiques mécaniques	
Matériau	
Boîtier	Aluminium 3,2315 (AlMgSi1, étanche à l'eau de mer)
Bride	Aluminium 3,2315 (AlMgSi1, étanche à l'eau de mer)
Arbre	Arbre plein acier inox
Masse	< 300 g sans câble
Vitesse de rotation	max. 12000 min ⁻¹ pour IP65 , max. 6000 min ⁻¹ pour IP67
Moment d'inertie	≤ 35 gcm ²
Couple de démarrage	≤ 1 Ncm pour IP65 , ≤ 2,5 Ncm pour IP67
Contrainte d'arbre	
Axial	40 N pour max. 6000 min ⁻¹ 10 N pour max. 12000 min ⁻¹
Radaial	80 N au max. 6000 min ⁻¹ 20 N au max. 12000 min ⁻¹

Référence produit

Structure de la référence produit

E	N	I	5	8	I	L	-	S	(1)	(1)	(2)	(2)	(3)	-	(4)	(4)	(4)	(4)	(5)	(5)	(5)	-	(6)	(7)	(7)
---	---	---	---	---	---	---	---	---	-----	-----	-----	-----	-----	---	-----	-----	-----	-----	-----	-----	-----	---	-----	-----	-----

ENI	Type d'appareil
ENI	Codeur incrémental

58	Taille
58	Diamètre du boîtier 58 mm

IL	Version
IL	Ligne industrielle

S	Type d'arbre
S	Arbre plein

(1) (1)	Diamètre d'arbre
06	6 x 10 mm
08	8 x 20 mm
10	10 x 20 mm
12	12 x 20 mm

(2) (2)	Bride
CA	Bride de serrage
SA	Bride synchro

(3)	Indice de protection
5	IP65
7	IP67

(4) (4) (4) (4)	Nombre d'impulsions
0025	25 impulsions
0100	100 impulsions
0120	120 impulsions
0125	125 impulsions
0200	200 impulsions
0256	256 impulsions
0360	360 impulsions
0500	500 impulsions

Référence produit

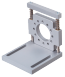






(4) (4) (4) (4)	Nombre d'impulsions
1 000	1 000 impulsions
1 024	1 024 impulsions
1 250	1 250 impulsions
1 500	1 500 impulsions
1 800	1 800 impulsions
2 000	2 000 impulsions
2 048	2 048 impulsions
2 500	2 500 impulsions
3 600	3 600 impulsions
4 000	4 000 impulsions
4 096	4 096 impulsions
5 000	5 000 impulsions

(5) (5) (5)	Interface électrique
UD1	Pilote de sortie universel, U_B 5 V ... 30 V
UD2	RS422, U_B 5 V ... 30 V

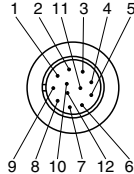
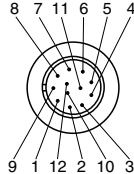
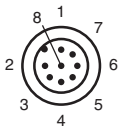
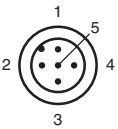
(6)	Alignement des connexions
A	Axial
R	Radial

(7) (7)	Type de connexion
B2	Câble fixe avec prise M12, 8 broches, 1 m
B4	Câble fixe avec prise M12, 5 broches, 1 m
C1	Câble 1 m
C2	Câble, 2 m
C3	Câble, 3 m
C5	Câble, 5 m
CA	Câble, 10 m
AA	Fiche M23, sens horaire (type 9416)
AB	Fiche M23, sens anti-horaire (type 9416L)
BE	Prise M12, 8 broches (type V19)
BD	Fiche M12, 5 broches (type V15)

Accessoires

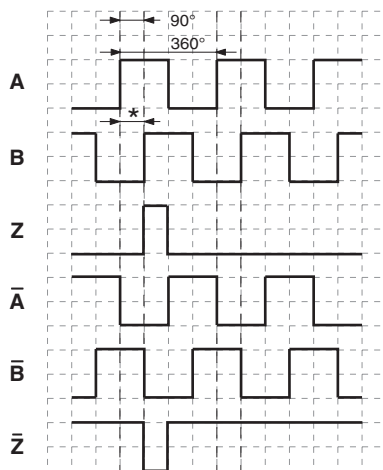
	MBT-36ALS	Support de montage à ressort avec un diamètre de 36 mm
	9203	Equerre de montage
	9408 10*10	Accouplement double boucle 10 x 10
	V19-G-5M-PVC-TP	Connecteur, M12, à 8 broches, blindé, câble PVC
	V19-G-2M-PVC-TP	Connecteur, M12, à 8 broches, blindé, câble PVC
	V19-G-10M-PVC-TP	Connecteur, M12, à 8 broches, blindé, câble PVC
	9416-*M-12P-RXI58	Cordon femelle, M23, 12 broches, câble PVC, 11 conducteurs

Connexion

Signal	Câble	Connecteur M23, 12 broches, sens horaire	Connecteur M23, 12 broches, sens antihoraire	Connecteur M12 x 1, 8 broches	Connecteur M12 x 1, 5 broches
GND	Blanc	10	10	1	3
U_b	Marron	12	12	2	1
A	Vert	5	5	3	2
B	Gris	8	8	5	4
\bar{A}	Jaune	6	6	4	-
\bar{B}	Rose	1	1	6	-
Z	Bleu	3	3	7	5
\bar{Z}	Rouge	4	4	8	-
NF	Violet	2	2	-	-
NF	Gris/Rose	7	7	-	-
NF	-	9	9	-	-
NF	Noir	11	11	-	-
Blindage	Blindage	Boîtier	Boîtier	Boîtier	Boîtier
	Remarque : les cœurs inutilisés doivent être isolés individuellement avant la mise en service pour éviter les interférences.				

Exploitation

Sorties de signal



↻ sens horaire - avec vue sur
l'arbre
électrique de relations de phase
* 1 étape de mesure est
électrique à 90°