

## Div. 2 KVM-Extender Kit SK-KVM-xxx-CW-20-CR-N Series



- Bis zu 120 m Distanz zwischen Bedienterminal und Server oder PC
- Gefahrlose Bedienung von Keyboard, Maus und Monitor in Division 2
- Transparenter Betrieb zwischen Computer und Monitor
- Automatischer Versatzausgleich

### DVI-auf-CAT5 KVM-Kit



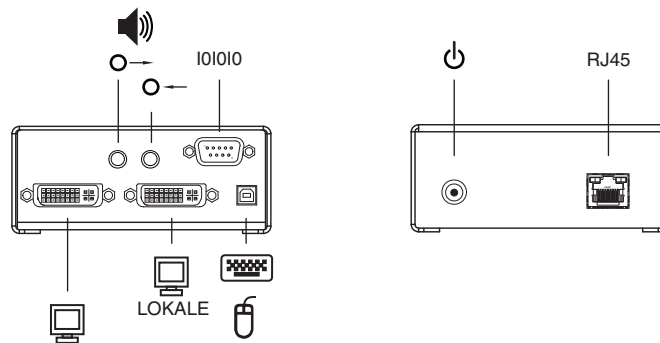
### Funktion

Der Pepperl+Fuchs KVM-Extender SK-KVM-xxx-CW-20-CR-N ist ein CAT5-in-DVI/USB-Wandler für den Einsatz in explosionsgefährdeten Bereichen der Division 2. Das System besteht aus zwei Einheiten, einem Sender und einem Empfänger. Der Sender wird an die CPU angeschlossen.

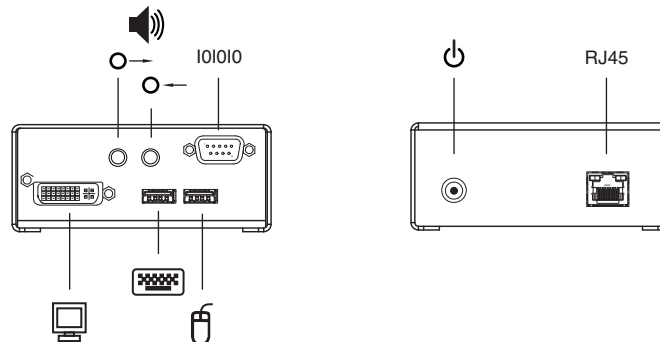
An den Empfänger werden USB-Tastatur, DVI-D-Monitor und USB-Maus bzw. eine KVM-Station angeschlossen. Sender und Empfänger sind über ein CAT5-Ethernetkabel miteinander verbunden.

### Anschluss

Sender



Empfänger



Veröffentlichungsdatum: 2021-06-22 Ausgabedatum: 2021-06-22 Dateiname: t200278\_ger.pdf

Beachten Sie „Allgemeine Hinweise zu Pepperl+Fuchs-Produktinformationen“.

Pepperl+Fuchs-Gruppe  
www.pepperl-fuchs.com

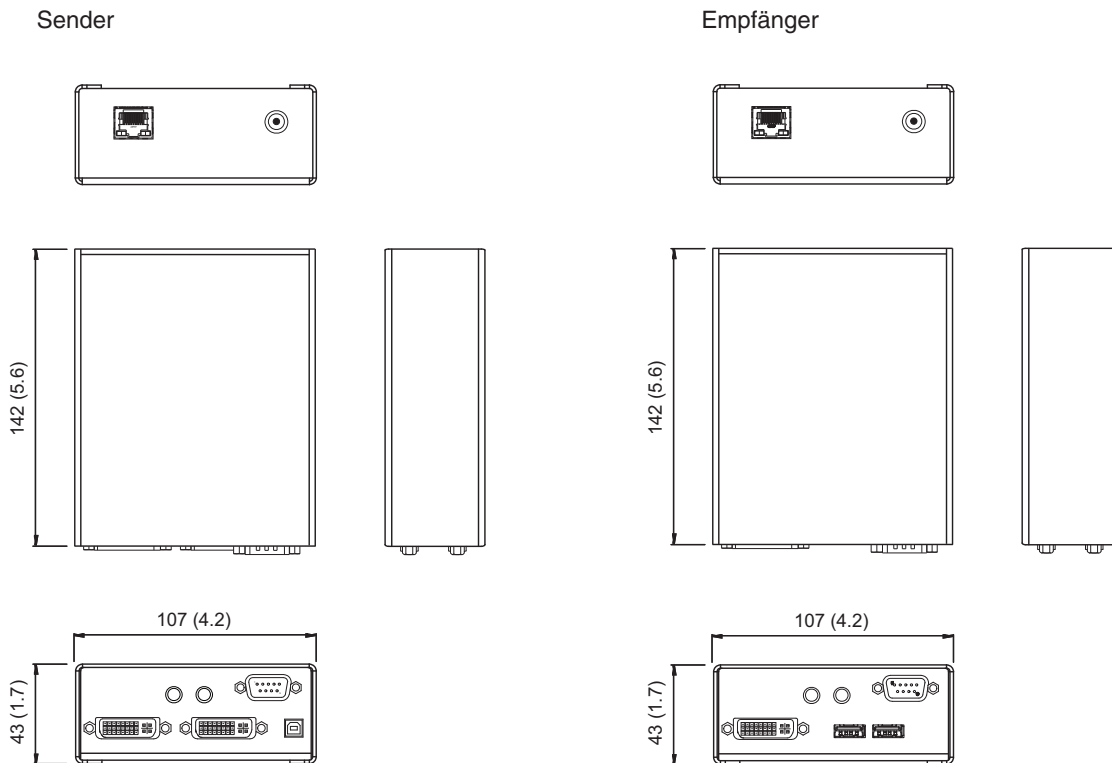
USA: +1 330 486 0002  
pa-info@us.pepperl-fuchs.com

Deutschland: +49 621 776 2222  
pa-info@de.pepperl-fuchs.com

Singapur: +65 6779 9091  
pa-info@sg.pepperl-fuchs.com

**PF** PEPPERL+FUCHS

## Abmessungen



## Technische Daten

Allgemeine Daten	
Auflösung	Maximale Auflösung: 1920 x 1200 @ 60 Hz
Abstand	120 m ( 400 ft )
Versorgung	
Leistungsaufnahme	5 V DC @ 10 W max
Anzeigen/Bedienelemente	
Anzeigen	Frontplatte: Strom Video-Check
Eingabemedien	29 polig DVI-D 2 x USB Typ A (für Tastatur und Maus/Touchscreen) 1 x RS232 (Touchscreen) 1 x RJ45 (CAT5e/6)
Serielle Daten	
Baudrate	19,2 Kbd max
Datenflusssteuerung	RTS, CTS, DTR, DSR
Audiodaten	
Schaltvermögen	5 V p-p
Impedanz	47 kΩ
Steckertyp	3,5 mm Stereo-Klinke
Übertragungsart	16 Bit, 38,4 KHz digitalisiert Audio
Lautsprecher	gespeist
Richtlinienkonformität	
Elektromagnetische Verträglichkeit	
Richtlinie 89/336/EWG	EN55022A, EN 55024, EN61000-3-2, EN61000-3-3, IEC6100-4-2, IEC6100-4-3, IEC6100-4-4, IEC6100-4-5
Niederspannung	
Richtlinie 73/23/EWG	EN60950
Umgebungsbedingungen	
Betriebstemperatur	0 ... 50 °C (32 ... 122 °F)
Lagertemperatur	-25 ... 60 °C (-13 ... 140 °F)
Mechanische Daten	

Veröffentlichungsdatum: 2021-06-22 Ausgabedatum: 2021-06-22 Dateiname: t200278\_ger.pdf

Beachten Sie „Allgemeine Hinweise zu Pepperl+Fuchs-Produktinformationen“.

 Pepperl+Fuchs-Gruppe  
www.pepperl-fuchs.com

 USA: +1 330 486 0002  
pa-info@us.pepperl-fuchs.com

 Deutschland: +49 621 776 2222  
pa-info@de.pepperl-fuchs.com

 Singapur: +65 6779 9091  
pa-info@sg.pepperl-fuchs.com

**Technische Daten**

Masse	0,3 kg
Abmessungen	105 mm x 133 mm x 35 mm (4,1 Zoll x 5,3 Zoll x 1,4 Zoll)
<b>Internationale Zulassungen</b>	
UL-Zulassung	UL Klasse I/Div 2

Veröffentlichungsdatum: 2021-06-22 Ausgabedatum: 2021-06-22 Dateiname: t200278\_ger.pdf

Beachten Sie „Allgemeine Hinweise zu Pepperl+Fuchs-Produktinformationen“.

Pepperl+Fuchs-Gruppe  
www.pepperl-fuchs.comUSA: +1 330 486 0002  
pa-info@us.pepperl-fuchs.comDeutschland: +49 621 776 2222  
pa-info@de.pepperl-fuchs.comSingapur: +65 6779 9091  
pa-info@sg.pepperl-fuchs.com **PEPPERL+FUCHS**

Type code



- CPU**      Sender
- MON**     Empfänger
- KIT**      Sender und Empfänger
  
- NR**      VGA Signal übertragen über CAT5; PS2, Serielle
- CW**      DVI Signal übertragen über CAT5; USB, Serielle
- FW**      DVI Signal übertragen über Lichtleiter; USB, Serielle

Veröffentlichungsdatum: 2021-06-22 Ausgabedatum: 2021-06-22 Dateiname: t200278\_ger.pdf

Beachten Sie „Allgemeine Hinweise zu Pepperl+Fuchs-Produktinformationen“.

Pepperl+Fuchs-Gruppe  
www.pepperl-fuchs.com

USA: +1 330 486 0002  
pa-info@us.pepperl-fuchs.com

Deutschland: +49 621 776 2222  
pa-info@de.pepperl-fuchs.com

Singapur: +65 6779 9091  
pa-info@sg.pepperl-fuchs.com