



- Releveur de coordonnées absolu, sans contact
- RS Interface 485
- Identification automatique de l'encrassement

WCS2A-LS1\*\*



## Caractéristiques techniques

### Caractéristiques générales

Vitesse de passage	v	≤ 12,5 m/s
longueur de mesurage		max. 327,6 m
Résolution		± 0,42 mm (1200 positions/m)

### Caractéristiques électriques

Tension d'emploi	U <sub>B</sub>	24 V DC, ± 20 %
Puissance absorbée	P <sub>0</sub>	2 VA avec l'option H, chauffage : 9 VA

### Interface

Type d'interface	RS Interface 485
Code de sortie	Code binaire
Vitesse de transfert	Vitesse de transmission 19,2 kBit/s ... 187,5 kBit/s (indiqué lors de la commande)
Terminaison	sans RS Résistance de terminaison 485

### Conformité aux normes

Compatibilité électromagnétique	Emission parasite selon EN 50081-2 Tenue aux parasites selon EN 50082-1 Critère de netteté intensifié, critère d'exploitation A
---------------------------------	---

### Conditions environnementales

Température de service	0 ... 60 °C (32 ... 140 °F) avec l'option H, chauffage : -40 ... 60 °C (-40 ... 140 °F)
Humidité rel. de l'air	90 % , sans condensation

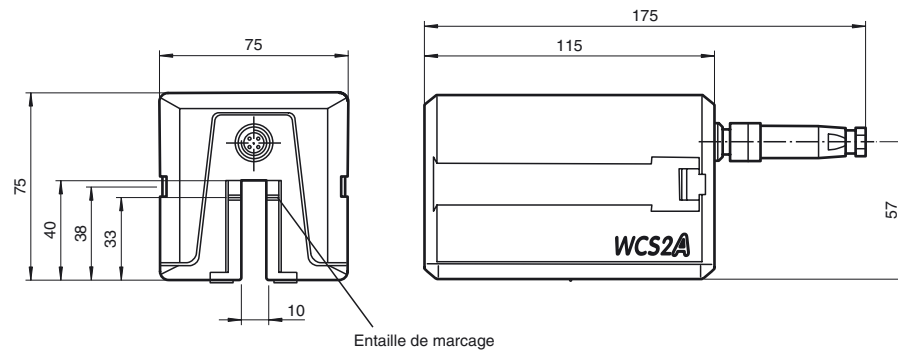
### Caractéristiques mécaniques

Type de raccordement	connecteur M12 x 1, 5 broches
Diamètre du câble	4,5 ... 7,5 mm
Mode de protection	IP54
Matériau	
Boîtier	Polyamide (PA) , Polycarbonate , ABS
Masse	500 g

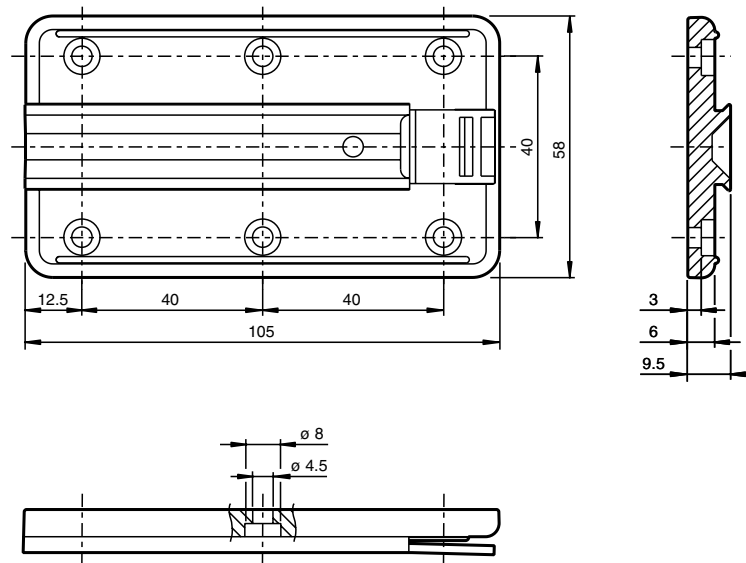
### Informations générales

données de commande	Plaque de montage et prise pour câble (IP65) à câbler par soi-même, compris dans la fourniture
---------------------	--

## Dimensions



## Platine de montage



## Raccordement électrique

