



# Logiciel de gestion des diagnostics

## DTM-FC.AD\*



- Interface utilisateur logicielle pour modules de diagnostics avancés
- Accès simultané à tous les ADM d'une même usine
- Le système expert intégré fournit des conseils précis en texte clair
- Inclut l'assistant de mise en service, un système d'historisation des données, l'oscilloscope...
- Pour bus de terrain FOUNDATION Fieldbus H1 et PROFIBUS PA
- Configuration automatique du système de diagnostic

Interface utilisateur pour diagnostics avancés, édition professionnelle



### Fonction

FieldConnex® Diagnostic Manager affiche les mesures des modules de diagnostics avancés (ADM) HD2-DM-A. Il met en service et configure les ADM et reçoit des données et des alarmes en temps réel. Un système expert apprend les valeurs et les caractéristiques de chaque segment et les traduit en descriptions concises des causes sous forme de texte clair. Les opérations de maintenance ou de réparation peuvent être planifiées de manière proactive, sans interruption du fonctionnement de l'usine. Le Diagnostic Manager et l'ADM garantissent la meilleure qualité possible de la couche physique, une plus grande disponibilité de l'usine et une réduction des efforts de dépannage.

### Assemblage



### Données techniques

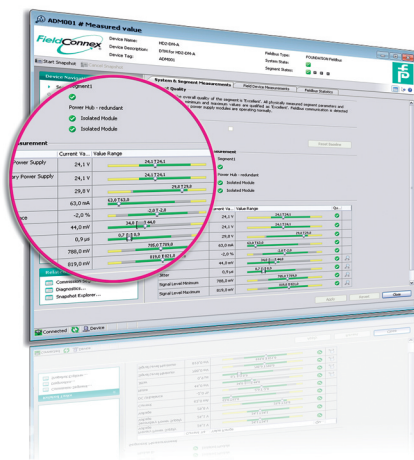
Logiciel	
Matériel requis	PC avec processeur 1 GHz et RAM d'au moins 512 Moctets
Système d'exploitation	voir les notes de version dans la suite logicielle
Langues	anglais
Licence	Nouvelles licences pour usines : DTM-FC-AD pour les usines de traitement et de production jusqu'à 100 segments DTM-FC-AD.1 au-delà de 100 segments Licences mises à niveau : DTM-FC-AD.UPG : mise à niveau de l'actuelle licence DTM-FC-AD DTM-FC-AD.1.UPG : mise à niveau de l'actuelle licence DTM-FC-AD.1
Système expert	Un système expert intégré interprète le comportement de chaque segment sur la base de règles et procure des informations pointues sous la forme de texte clair. Il établit un diagnostic précis des causes et propose des solutions faciles à comprendre.
Diagnostics de couche physique	État du bloc d'alimentation, tension et courant du segment, déséquilibre, bruit, niveau du signal, polarité du signal, gigue

Date de publication: 2022-07-04 Date d'édition: 2022-07-04 : t33373\_fra.pdf



Reportez-vous aux « Remarques générales sur les informations produit de Pepperl+Fuchs ».

**Données techniques**

Assistant de mise en service	Génère des rapports sur la couche physique et les données de communication par appareil ou par segment. Automatise les tâches répétitives pendant la mise en service.
Explorateur d'instantanés	Interface utilisateur permettant de consulter l'historique des rapports de mesure de couche physique enregistrés.
Exportation des données d'historique	Exportation des données d'historique sur le long terme au format Excel et aux formats de fichier à valeurs séparées par des virgules (CSV) ou binaire pour l'analyse graphique et la création de schémas
Mode de vue sur un segment	Mise à jour rapide des mesures détaillées pour un seul segment
Oscilloscope intégré	Affiche les signaux de bus de terrain sous forme d'onde, pour un maximum de détails. Pour faciliter les activités de dépannage, les événements, même rares, peuvent être enregistrés à l'aide des nombreuses fonctions de déclenchement de l'oscilloscope.
Interface de serveur OPC	L'interface ouverte du serveur OPC peut être facilement adaptée à n'importe quel client OPC. En tant que serveur d'accès aux données (version 2.05), il fournit des informations d'état résumées et des données de diagnostics de base telles que l'état de fonctionnement du module de diagnostic et des segments.
Diagnostics à distance	Les experts en bus de terrain et les sous-traitants chargés de la maintenance sont autorisés à examiner les diagnostics de couche physique hors site.



**Accessoires**

	<b>PACTware 4.1</b>	Infrastructure FDT
	<b>PACTware 5.0</b>	Infrastructure FDT

Date de publication: 2022-07-04 Date d'édition: 2022-07-04 : t33373\_fra.pdf

Reportez-vous aux « Remarques générales sur les informations produit de Pepperl+Fuchs ».