



# Diagnostic-Manager-Software

## DTM-FC.AD\*



- Software-Benutzerschnittstelle für Advanced-Diagnostic-Module
- Gleichzeitiger Zugriff auf alle ADMs einer Anlage
- Integriertes Expertensystem gibt klare Textanweisungen
- Commissioning Wizard, Datenhistorie, Oszilloskop...
- Für FOUNDATION Fieldbus H1 und PROFIBUS PA
- Automatisches Setup des Diagnosesystems

Bedienoberfläche für Advanced Diagnostics, Professional Edition



### Funktion

Der FieldConnex® Diagnostic Manager zeigt Messungen von HD2-DM-A Advanced Diagnostic Modulen (ADM) an. Er nimmt die ADMs in Betrieb, konfiguriert sie und empfängt Daten sowie Alarmer in Echtzeit. Ein Expertensystem lernt die Werte und Eigenschaften jedes Segments und übersetzt sie in kurze Beschreibungen der Ursachen. Wartungs- und Reparaturarbeiten können proaktiv geplant werden, während die Anlage noch in Betrieb ist. Der Diagnostic Manager und das ADM stellen die bestmögliche Qualität der physikalischen Schicht sowie höhere Anlagenverfügbarkeit und geringeren Aufwand bei der Fehleranalyse und -behebung sicher.

### Aufbau



### Technische Daten

Software	
Hardwarevoraussetzungen	PC mit 1 GHz-Prozessor und mind. 512 MByte RAM
Betriebssystem	siehe Release Notes im Softwarepaket
Sprachen	Englisch
Lizenzierung	Neue Anlagenlizenzen: DTM-FC-AD für Produktionsanlagen mit bis zu 100 Segmenten bzw DTM-FC-AD.1 für mehr als 100 Segmente Upgrade-Lizenzen: DTM-FC-AD.UPG upgrade der vorhandenen DTM-FC-AD.1; DTM-FC-AD.1.UPG upgrade der vorhandenen DTM-FC-AD.1
Expertensystem	Eingebautes Expertensystem interpretiert das Verhalten jedes Segmentes basierend auf Regeln und gibt zielgerichtete Informationen im Klartext. Diagnostiziert Ursachen präzise und schlägt einfach zu verstehende Lösungen vor.
Physical Layer-Diagnose	Zustand der Hilfsspannungsversorgung, Segmentspannung und -strom, Asymmetrie, Rauschen, Signallevel, Signalpolarität, Jitter
Commissioning Wizard	Report über Physical Layer- und Kommunikationsdaten pro Gerät oder Segment. Automatisierung sich wiederholender Aufgaben während der Inbetriebnahme.

Veröffentlichungsdatum: 2022-07-04 Ausgabedatum: 2022-07-04 Dateiname: t33373\_ger.pdf

Beachten Sie „Allgemeine Hinweise zu Pepperl+Fuchs-Produktinformationen“.

Pepperl+Fuchs-Gruppe  
www.pepperl-fuchs.com

USA: +1 330 486 0002  
pa-info@us.pepperl-fuchs.com

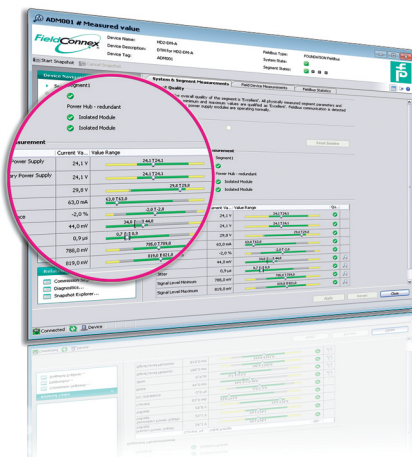
Deutschland: +49 621 776 2222  
pa-info@de.pepperl-fuchs.com

Singapur: +65 6779 9091  
pa-info@sg.pepperl-fuchs.com



**Technische Daten**

Snapshot Explorer	Schnittstelle für den Zugriff auf die gespeicherten Physical Layer Measurement Reports.
History Data Export	Export von Langzeitdaten nach Excel sowie in die Formate kommaseparierte (CSV-) oder Binärdatei zur grafischen Analyse und Diagrammerstellung
Segment Focus Mode	Schnelle Aktualisierung der Messergebnisse eines Segments
Integrated oscilloscope	Zeigt Feldbussignale in Wellenform und mit großer Detailgenauigkeit an. Zur Unterstützung der Fehlersuche und -behebung werden auch selten auftretende Ereignisse von den Triggerfunktionen des Oszilloskops erfasst.
OPC Server Interface	Die offene OPC-Server Schnittstelle lässt sich leicht an jeden OPC-Client adaptieren. Sie stellt als Data Access Server (Version 2.05) gebündelt Sammelmeldungen und Diagnosedaten wie Betriebszustände des Diagnosemoduls und der Segmente zur Verfügung.
Ferndiagnose	Feldbus-Experten und Wartungsunternehmen können von außen Zugriff auf die Diagnosedaten des Physical Layer erhalten.



**Zubehör**

	<b>PACTware 4.1</b>	FDT-Rahmenprogramm
	<b>PACTware 5.0</b>	FDT-Rahmenprogramm

Veröffentlichungsdatum: 2022-07-04 Ausgabedatum: 2022-07-04 Dateiname: t33373\_ger.pdf

Beachten Sie „Allgemeine Hinweise zu Pepperl+Fuchs-Produktinformationen“.

Pepperl+Fuchs-Gruppe  
www.pepperl-fuchs.com

USA: +1 330 486 0002  
pa-info@us.pepperl-fuchs.com

Deutschland: +49 621 776 2222  
pa-info@de.pepperl-fuchs.com

Singapur: +65 6779 9091  
pa-info@sg.pepperl-fuchs.com

PEPPERL+FUCHS