



Diagnostic Manager

DTM-FC.AD*



- Programowy interfejs użytkownika do zaawansowanych modułów diagnostycznych (ADM)
- Jednoczesny dostęp do wszystkich ADM w instalacji
- Zintegrowany system ekspercki podający precyzyjne porady w postaci przejrzystego tekstu
- W skład systemu wchodzi Commissioning Wizard, moduł danych historycznych, oscyloskop...
- Dla FOUNDATION Fieldbus H1 i PROFIBUS PA
- Automatyczna konfiguracja systemu diagnostycznego

Interfejs użytkownika do zaawansowanej diagnostyki, Professional Edition



Funkcja

FieldConnex® Diagnostic Manager wyświetla pomiary zaawansowanych modułów diagnostycznych (ADM) HD2-DM-A. Wdraża do eksploatacji i konfiguruje moduły ADM oraz odbiera dane i alarmy w czasie rzeczywistym. Expert System gromadzi wartości oraz charakterystyki każdego segmentu i przetwarza je w zwięzłe opisy przyczyn przedstawione w postaci przejrzystego tekstu. Prace konserwacyjne lub naprawcze można zaplanować w wyprzedzeniu, gdy instalacja jeszcze działa. Oprogramowanie Diagnostic Manager i moduły ADM zapewniają najwyższą możliwą jakość warstwy fizycznej, wyższą niezawodność instalacji oraz mniejsze nakłady pracy przy rozwiązywaniu problemów.

Zespół



Dane techniczne

Oprogramowanie	
Wymagania sprzętowe	Komputer PC z procesorem 1 GHz i co najmniej 512 MB pamięci RAM
System operacyjny	patrz informacje o wersji w pakiecie oprogramowania
Języki	Angielski
Licencje	Licencje dla nowych instalacji: DTM-FC-AD dla instalacji produkcyjnych z maksymalnie 100 segmentami DTM-FC-AD.1 dla ponad 100 segmentów Licencje aktualizujące: DTM-FC-AD.UPG — uaktualnienie istniejącej licencji DTM-FC-AD DTM-FC-AD.1.UPG — uaktualnienie istniejącej licencji DTM-FC-AD.1
Expert System	Wbudowany system ekspercki interpretuje zachowanie każdego segmentu na podstawie ustalonych kryteriów i podaje precyzyjne, przejrzyste informacje tekstowe. Precyzyjnie diagnozuje przyczyny i sugeruje łatwe do zrozumienia sposoby naprawy.
Physical Layer Diagnostics	Stan zasilania, napięcie i prąd segmentu, asymetria obciążenia, szумы, poziom sygnału, polaryzacja sygnału, odchylenie krótkookresowe (jitter)

Data publikacji: 2022-07-04 Data wydania: 2022-07-04 : i33373_poi.pdf

Patrz „Uwagi ogólne dotyczące informacji o produktach firmy Pepperl+Fuchs”.

Grupa Pepperl+Fuchs
www.pepperl-fuchs.com

USA: +1 330 486 0002
pa-info@us.pepperl-fuchs.com

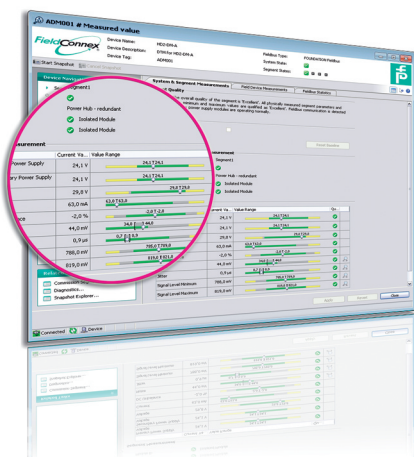
Niemcy: +49 621 776 2222
pa-info@de.pepperl-fuchs.com

Singapur: +65 6779 9091
pa-info@sg.pepperl-fuchs.com



Dane techniczne

Commissioning Wizard	Generuje raporty dotyczące warstwy fizycznej oraz danych komunikacyjnych dla urządzeń i segmentów. Automatyzuje powtarzalne zadania podczas wdrażania do eksploatacji.
Snapshot Explorer	Interfejs użytkownika do wyświetlania historii zapisanych raportów pomiarów warstwy fizycznej.
History Data Export	Eksport długoterminowych danych historycznych w formacie programu Excel i plikach danych rozdzielonych przecinkami (CSV) lub binarnych na potrzeby analizy graficznej i tworzenia wykresów
Segment Focus Mode	Szybka aktualizacja szczegółowych pomiarów dla pojedynczego segmentu
Zintegrowany oscyloskop	Wyświetla sygnały magistrali fieldbus w postaci przebiegów o bardzo dużej szczegółowości. Aby uzyskać pomoc w rozwiązywaniu problemów, można uchwycić nawet rzadko występujące zdarzenia, używając jedną z wielu funkcji wyzwalania oscyloskopu.
OPC Server Interface	Otwarty interfejs serwera OPC można łatwo dostosować do dowolnego klienta OPC. Jako serwer Data Access Server (wersja 2.05) dostarcza zbiorczych informacji o stanie i podstawowe dane diagnostyczne, takie jak stan działania modułu diagnostycznego czy segmentów.
Diagnostyka zdalna	Eksperti od magistrali fieldbus i wykonawcy prac konserwacyjnych mogą przeglądać dane diagnostyczne warstwy fizycznej, będąc poza obiektem.



Akcesoria

	PACTware 4.1	Struktura oprogramowania FDT
	PACTware 5.0	Struktura oprogramowania FDT