



# Software Diagnostic Manager

## DTM-FC.AD\*



- Interfaz de usuario de software para módulos de diagnóstico avanzado
- Acceso simultáneo a todos los ADM de una planta
- El sistema experto integrado ofrece consejos en texto claro
- Incluye asistente de puesta en marcha, histórico de datos, osciloscopio, etc.
- Para FOUNDATION Fieldbus H1 y PROFIBUS PA
- Configuración automática del sistema de diagnóstico

Interfaz de usuario para el diagnóstico avanzado: edición profesional



### Función

FieldConnex® Diagnostic Manager muestra las mediciones de los módulos de diagnóstico avanzado (ADM) HD2-DM-A. Pone en marcha y configura los ADM y recibe datos y alarmas en tiempo real. Un sistema experto aprende los valores y las características de cada segmento y los traduce en descripciones concisas de las causas en texto claro. Los trabajos de mantenimiento o reparación se pueden programar de forma proactiva mientras la planta sigue funcionando. Diagnostic Manager y los ADM garantizan la mejor calidad posible de la capa física, una mayor disponibilidad de la planta y una menor necesidad de solución de problemas.

### Montaje

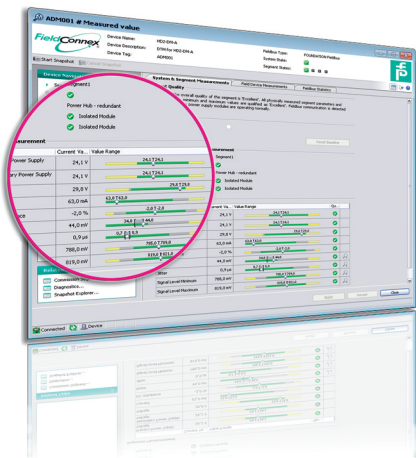


### Datos técnicos



Software	
Requisitos del hardware	PC con procesador de 1 GHz y al menos 512 MB de RAM
Sistema operativo	consulte las notas de la versión en el paquete de software
Idiomas	inglés
Licencias	Nuevas licencias de planta: DTM-FC-AD para plantas de proceso de producción con hasta 100 segmentos DTM-FC-AD.1 para más de 100 segmentos Licencias de actualización: DTM-FC-AD.UPG, actualización de DTM-FC-AD DTM-FC-AD.1.UPG, actualización de DTM-FC-AD.1
Sistema experto	El sistema experto integrado interpreta el comportamiento de cada segmento basándose en reglas y proporciona información precisa en texto claro. Diagnostica con precisión las causas y sugiere soluciones fáciles de entender.
Diagnóstico de la capa física	Estado de la energía a gran escala, tensión y corriente del segmento, desequilibrio, ruido, nivel de la señal, polaridad de la señal, inestabilidad

Datos técnicos

Asistente de puesta en marcha	Genera informes sobre la capa física y los datos de comunicaciones por dispositivo o segmento. Automatiza las tareas repetitivas durante la puesta en marcha.
Explorador de instantáneas	Interfaz de usuario para revisar el historial de informes de medición de capa física almacenados.
Exportación de datos de historial	Exportación de datos de historial a largo plazo a Excel y a formatos de archivo separados por comas (CSV) o binarios para análisis gráficos y creación de diagramas
Modo de enfoque por segmentos	Actualización rápida de mediciones detalladas para un único segmento
Osciloscopio integrado	Muestra las señales del bus de campo en forma de onda para ofrecer el máximo detalle. Para facilitar la solución de problemas, incluso los eventos que rara vez se producen se pueden capturar mediante las numerosas funciones de activación seleccionables del osciloscopio.
Interfaz de servidor OPC	La interfaz abierta del servidor OPC se puede adaptar fácilmente a cualquier cliente OPC. Proporciona como servidor de acceso a datos (versión 2.05) información resumida de estado y datos de diagnóstico básicos, como el estado de funcionamiento del módulo de diagnóstico y de los segmentos.
Diagnóstico remoto	Los expertos en bus de campo y los contratistas de mantenimiento pueden revisar el diagnóstico de la capa física desde fuera de las instalaciones.



Accesorios

	<b>PACTware 4.1</b>	Marco FDT
	<b>PACTware 5.0</b>	Marco FDT

Fecha de publicación: 2022-07-04 Fecha de edición: 2022-07-04 : t33373\_spa.pdf