



# FieldConnex® DTM-Kollektion

## DTM FieldConnex

- Benutzerschnittstelle für PROFIBUS-Komponenten
- Einfacher Zugriff auf Messungen, Diagnose- und Konfigurationsdaten
- Unterstützt jeden FDT/DTM-Host



### Funktion

Die FieldConnex® Device Type Manager (DTM) Kollektion bietet eine Benutzerschnittstelle und den Zugang zu allen prozessrelevanten Daten, beides online und in Echtzeit. Die Kollektion beinhaltet DTMs für FieldConnex-Prozessschnittstellen und PROFIBUS Gateways. Das DTM verfügt über eine Standardschnittstelle zur Integration in ein dezentrales Prozessleitsystem, das FDT/DTM-Technologie unterstützt. Ein DTM ermöglicht die Konfiguration und Diagnose unabhängig von einer Kontroll-, Betriebs-, Anlagenverwaltung oder einem Engineeringssystem. Das DTM bietet Remote-Zugriff und verbessert so die Personensicherheit und verringert Zeit und Aufwand für eine Reparatur und Anlageninstandhaltung. Frühwarnungen eines Instrument über das DTM ermöglichen die proaktive Anlageninstandhaltung just dann wenn sie benötigt wird und rechtzeitig um die Anlage in Produktion zu belassen. Zu weiteren DTMs für Advanced-Diagnostic-Module und Gateways siehe gesonderte Datenblätter.

### Technische Daten

#### Allgemeine Daten

Beschreibung

Device Type Manager für FieldConnex®-Komponenten: HD2-GTR-4PA, PROFIBUS DP/PA-Gateway , \*D0-TI-Ex8.PA.\* , Temperatur-Multi-Input für PROFIBUS PA , \*D0-MIO-Ex12.PA\* , Multi-Input/Output für PROFIBUS PA , \*D0-TI-Ex8.PA.\* , Temperatur-Multi-Input für PROFIBUS PA

#### Software

Hardwarevoraussetzungen

siehe Release Notes

Softwarevoraussetzungen

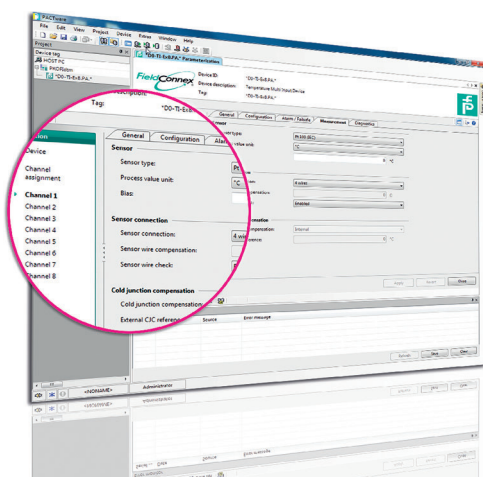
Optional: Unzip-Werkzeug  
Administratorrechte für die Softwareinstallation

Betriebssystem

siehe Release Notes im Softwarepaket

Lizenzierung

Vollizenz enthalten



### Zubehör

	<b>PACTware 4.1</b>	<b>FDT-Rahmenprogramm</b>
--	---------------------	---------------------------

Veröffentlichungsdatum: 2022-07-04 Ausgabedatum: 2022-07-04 Dateiname: t34040\_ger.pdf

Beachten Sie „Allgemeine Hinweise zu Pepperl+Fuchs-Produktinformationen“.

Pepperl+Fuchs-Gruppe  
www.pepperl-fuchs.com



USA: +1 330 486 0002  
pa-info@us.pepperl-fuchs.com

Deutschland: +49 621 776 2222  
pa-info@de.pepperl-fuchs.com

Singapur: +65 6779 9091  
pa-info@sg.pepperl-fuchs.com

**PEPPERL+FUCHS**

Zubehör

	<p><b>PACTware 3.6</b></p>	<p>FDT-Rahmenprogramm</p>
	<p><b>PACTware 5.0</b></p>	<p>FDT-Rahmenprogramm</p>

Veröffentlichungsdatum: 2022-07-04 Ausgabedatum: 2022-07-04 Dateiname: t34040\_ger.pdf

Beachten Sie „Allgemeine Hinweise zu Pepperl+Fuchs-Produktinformationen“.

Pepperl+Fuchs-Gruppe  
www.pepperl-fuchs.com

USA: +1 330 486 0002  
pa-info@us.pepperl-fuchs.com

Deutschland: +49 621 776 2222  
pa-info@de.pepperl-fuchs.com

Singapur: +65 6779 9091  
pa-info@sg.pepperl-fuchs.com