



## Kolekcja DTM FieldConnex®

### DTM FieldConnex

- Interfejs użytkownika dla komponentów PROFIBUS
- Łatwy dostęp do pomiarów, danych diagnostycznych i konfiguracyjnych
- Obsługuje dowolny host FDT/DTM



## Funkcja

Kolekcja menedżerów typów urządzeń (DTM) FieldConnex® udostępnia interfejs użytkownika oraz zapewnia dostęp w czasie rzeczywistym do wszystkich danych istotnych dla procesu. Kolekcja zawiera menedżery DTM dla interfejsów procesowych FieldConnex i bramek PROFIBUS. DTM udostępnia standardowy interfejs do integracji z dowolnym rozproszonym systemem sterowania obsługującym technologię FDT/DTM. DTM umożliwia konfigurację i diagnostykę niezależnie od systemów sterowania, obsługi, zarządzania zasobami instalacji i inżynierskich. Zapewnia zdalny dostęp, tym samym poprawiając bezpieczeństwo personelu, skracając czas i nakłady potrzebne do napraw i utrzymania instalacji. Wczesne ostrzeżenia z przyrzędu za pośrednictwem DTM umożliwiają aktywne utrzymanie instalacji w razie potrzeby oraz aby uniknąć przerw w pracy instalacji. Informacje na temat menedżerów DTM dotyczące zaawansowanych modułów diagnostycznych i bramek można znaleźć w oddzielnych arkuszach danych.

## Dane techniczne

### Dane ogólne

Opis

Menedżer typów urządzeń (DTM) dla komponentów FieldConnex®: HD2-GTR-4PA, bramka PROFIBUS DP/PA, \*D0-TI-Ex8.PA.\*, urządzenie z wieloma wejściami temperatury do PROFIBUS PA, \*D0-MIO-Ex12.PA.\*, moduł wielu wejść/wyjść do PROFIBUS PA, \*D0-TI-Ex8.PA.\*, urządzenie z wieloma wejściami temperatury do PROFIBUS PA

### Oprogramowanie

Wymagania sprzętowe

patrz informacje o wersji

Wymagania dotyczące oprogramowania

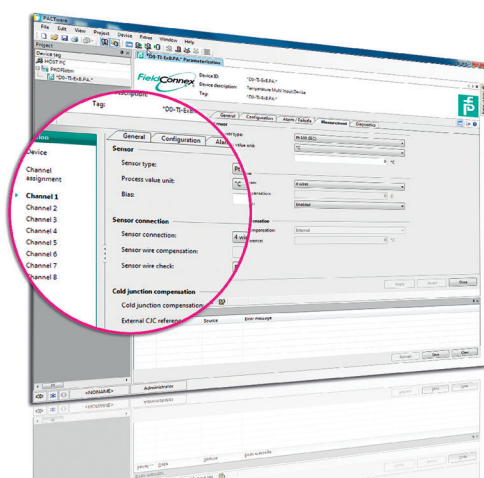
Opcjonalnie: Narzędzie do rozpakowywania  
Uprawnienia administracyjne do instalacji oprogramowania

System operacyjny

patrz informacje o wersji w pakiecie oprogramowania

Licencje

Pełna licencja w komplecie



## Akcesoria

	<b>PACTware 4.1</b>	Struktura oprogramowania FDT
--	---------------------	------------------------------

Data publikacji: 2022-07-04 Data wydania: 2022-07-04 : i34040\_poi.pdf

Patrz „Uwagi ogólne dotyczące informacji o produktach firmy Pepperl+Fuchs”.

Grupa Pepperl+Fuchs  
www.pepperl-fuchs.com

USA: +1 330 486 0002  
pa-info@us.pepperl-fuchs.com

Niemcy: +49 621 776 2222  
pa-info@de.pepperl-fuchs.com

Singapur: +65 6779 9091  
pa-info@sg.pepperl-fuchs.com

PEPPERL+FUCHS

**Akcesoria**

 <b>PACTware 3.6</b>	Struktura oprogramowania FDT
 <b>PACTware 5.0</b>	Struktura oprogramowania FDT